

Inspiron 15


Series 3000


دليل الخدمة




طراز الكمبيوتر: Inspiron 15-3558
النموذج الرقمي: P47F
البيع الرقمي: P47F001

الملاحظات والتنبيهات والتحذيرات

 ملاحظة: تشير كلمة "ملاحظة" إلى المعلومات المهمة التي تساعدك على تحقيق أقصى استفادة من الكمبيوتر.

 تنبيه: تشير كلمة "تنبيه" إما إلى احتمال حدوث تلف بالأجهزة أو فقدان للبيانات، كما تملك بكيفية تجنب المشكلة.

 تحذير: تشير كلمة "تحذير" إلى احتمال حدوث ضرر بالملكات أو التعرض لإصابة جسدية أو الوفاة.

حقوق الطبع والنشر © لعام 2016 محفوظة لشركة Dell Inc. جميع الحقوق محفوظة. هذا المنتج محمي بموجب حقوق الطبع والنشر وحقوق الملكية الفكرية الأمريكية والبولية. DellTM وشعار Dell هما علامتان تجاريتان لشركة Dell Inc. في الولايات المتحدة و/أو نطاقات الاختصاص الأخرى. وكل العلامات والأسماء التجارية الأخرى الواردة هنا قد تكون علامات تجارية تخص الشركات ذات الصلة المألوفة لها.

01-2016

مراجعة A00

جدول المحتويات

9	قبل العمل داخل الكمبيوتر.....	قبل البدء
9	9	تعليقات السلامة.....
9	9	الأدوات الموصى باستخدامها.....
10	10	
11	بعد العمل داخل الكمبيوتر.....	
12	إخراج البطارية.....	الإجراء.....
12	12	
13	إعادة وضع البطارية.....	الإجراء.....
13	13	
14	إزالة محرك القرص الضوئي.....	المطلبات الأساسية.....
14	14	الإجراء.....
14	14	
16	إعادة تركيب محرك الأقراص الضوئية.....	الإجراء.....
16	16	المطلبات التالية.....
16	16	
17	إزالة لوحة المفاتيح.....	المطلبات الأساسية.....
17	17	الإجراء.....
17	17	
20	إعادة وضع لوحة المفاتيح.....	الإجراء.....
20	20	المطلبات التالية.....
20	20	

21.....إزالة غطاء القاعدة.....

21.....المطلبات الأساسية.....

21.....الإجراء.....

26.....إعادة وضع غطاء القاعدة.....

26.....الإجراء.....

26.....المطلبات التالية.....

27.....إزالة محرك الأقراص الثابتة.....

27.....المطلبات الأساسية.....

27.....الإجراء.....

30.....إعادة وضع محرك الأقراص الثابتة.....

30.....الإجراء.....

30.....المطلبات التالية.....

31.....إزالة وحدة الذاكرة.....

31.....المطلبات الأساسية.....

31.....الإجراء.....

33.....إعادة وضع وحدة الذاكرة.....

33.....الإجراء.....

34.....المطلبات التالية.....

35.....إزالة البطاقة اللاسلكية.....

35.....المطلبات الأساسية.....

35.....الإجراء.....

37.....إعادة تركيب البطاقة اللاسلكية.....

37.....الإجراء.....

38.....المطلبات التالية.....

40إزالة لوحة زر التشغيل

40المطلبات الأساسية.

40الإجراء.

43إعادة تركيب لوحة زر التشغيل

43الإجراء.

43المطلبات التالية.

44إزالة مكبرات الصوت.

44المطلبات الأساسية.

44الإجراء.

46إعادة وضع مكبرات الصوت.

46الإجراء.

46المطلبات التالية.

47إزالة لوحة I/O (الإدخال/الإخراج)

47المطلبات الأساسية.

47الإجراء.

49إعادة وضع لوحة الإدخال/الإخراج.

49الإجراء.

49المطلبات التالية.

50إزالة البطارية الخلفية المصغرة.

50المطلبات الأساسية.

50الإجراء.

52إعادة تركيب البطارية الخلفية المصغرة.

52الإجراء.

52المطلبات التالية.

53.....إزالة مجموعة المشتت الحراري

53.....المطلبات الأساسية.

53.....الإجراء.

55.....إعادة وضع مجموعة المشتت الحراري

55.....الإجراء.

55.....المطلبات التالية.

56.....إزالة المروحة.

56.....المطلبات الأساسية.

56.....الإجراء.

58.....إعادة وضع المروحة.

58.....الإجراء.

58.....المطلبات التالية.

59.....إزالة لوحة النظام.

59.....المطلبات الأساسية.

59.....الإجراء.

64.....إعادة تركيب لوحة النظام.

64.....الإجراء.

64.....المطلبات التالية.

66.....إزالة لوحة اللمس.

66.....المطلبات الأساسية.

67.....الإجراء.

71.....إعادة تركيب لوحة اللمس.

71.....الإجراء.

71.....المطلبات التالية.

72.....إزالة منفذ مهايئ التيار.....

72.....المطلبات الأساسية.....

72.....الإجراء.....

74.....إعادة وضع منفذ مهايئ التيار.....

74.....الإجراء.....

74.....المطلبات التالية.....

75.....إزالة مجموعة الشاشة.....

75.....المطلبات الأساسية.....

75.....الإجراء.....

80.....إعادة وضع مجموعة الشاشة.....

80.....الإجراء.....

80.....المطلبات التالية.....

81.....إزالة إطار الشاشة.....

81.....المطلبات الأساسية.....

81.....الإجراء.....

83.....إعادة وضع إطار الشاشة.....

83.....الإجراء.....

83.....المطلبات التالية.....

84.....إزالة لوحة الشاشة.....

84.....المطلبات الأساسية.....

84.....الإجراء.....

87.....إعادة وضع لوحة الشاشة.....

87.....الإجراء.....

87.....المطلبات التالية.....

88	إزالة الكاميرا
88	المطلوبات الأساسية
88	الإجراء
90	إعادة وضع الكاميرا
90	الإجراء
90	المطلوبات التالية
91	إزالة مفصلات الشاشة
91	المطلوبات الأساسية
91	الإجراء
93	إعادة وضع مفصلات الشاشة
93	الإجراء
93	المطلوبات التالية
94	إزالة مسند راحة اليد
94	المطلوبات الأساسية
94	الإجراء
96	إعادة وضع مسند راحة اليد
96	الإجراء
96	المطلوبات التالية
97	تحديث نظام الإدخال والإخراج الأساسي (BIOS)
98	الحصول على التعليمات والاتصال بشركة Dell
98	موارد المساعدة الذاتية
98	الاتصال بشركة Dell

قبل العمل داخل الكمبيوتر

ملاحظة: قد تختلف الصور الموجودة في هذا المستند عن الكمبيوتر وذلك حسب التكوين الذي طلبته.



قبل البدء

- 1 احفظ جميع الملفات المفتوحة وأغلقها وقم بإنهاء جميع التطبيقات المفتوحة.
- 2 قم بإيقاف تشغيل الكمبيوتر.

- Windows 10: انقر فوق أو اضغط على **ابدأ** → **الطاقة** → **إيقاف التشغيل**.
- Windows 8.1: في شاشة **Start (ابدأ)**، انقر أو اضغط على رمز التيار → **Shut down (إيقاف التشغيل)**.
- Windows 7: انقر أو اضغط على **Start (ابدأ)** → **Shut down (إيقاف التشغيل)**.

ملاحظة: إذا كنت تستخدم نظام تشغيل آخر، فانظر مستندات نظام التشغيل لديك لمعرفة تعليمات إيقاف التشغيل.



- 3 قم بفضل الكمبيوتر وكافة الأجهزة المتصلة به من مآخذ التيار الكهربائي الخاصة بهم.
- 4 افصل كل الكابلات مثل كابلات الهاتف وكابلات الشبكة وما إلى ذلك من جهاز الكمبيوتر.
- 5 افصل كل الأجهزة والملحقات الطرفية المتصلة، مثل لوحات المفاتيح والماوس والشاشات وما إلى ذلك من جهاز الكمبيوتر.
- 6 قم بإزالة أي بطاقة وسائط وأي أقراص صوتية من الكمبيوتر، إن وجدت.

تعليمات السلامة

استعن بتوجيهات السلامة التالية لمساعدتك على حماية الكمبيوتر من أي تلف محتمل، وللمساعدة كذلك على ضمان سلامتك الشخصية.

تحذير: قبل العمل داخل الكمبيوتر، اقرأ معلومات الأمان المرفقة التي تم وضعها مع الكمبيوتر. للتعرف على المعلومات الإضافية الخاصة بأفضل ممارسات الأمان، راجع الصفحة الرئيسية الخاصة بـ "التوافق التنظيمي" من خلال www.dell.com/regulatory_compliance.



تحذير: افصل كل مصادر التيار قبل فتح غطاء الكمبيوتر أو اللوحات. بعد الانتهاء من العمل داخل الكمبيوتر، أعد تركيب كل الاغطية واللوحات والمسامير قبل توصيل مصدر التيار.



تنبيه: لتجنب إتلاف جهاز الكمبيوتر، تأكد من أن سطح العمل مستويًا ونظيفًا.



تنبيه: لتجنب إتلاف المكونات والبطاقات، تعامل معها من الحواف وتجنب لمس المسامير والملاصقات.



تنبيه: ليس عليك سوى استكشاف الأخطاء وإصلاحها والقيام بعمليات الإصلاح المصحح بها أو التي يتم توجيهك إليها من خلال فريق المساعدة الفني من Dell. حيث أن التلف الناتج من إجراء هذه الخدمة غير المحول من Dell لا يغطي الضمان. راجع إرشادات السلامة التي يتم إرفاقها مع المنتج أو على موقع www.dell.com/regulatory_compliance.



تنبية: قبل لمس أي شيء داخل الكمبيوتر، قم بتأريض نفسك بواسطة لمس سطح معدني غير مطلي، مثل السطح المعدني الموجود في الجزء الخلفي من الكمبيوتر. أثناء العمل، المس سطح معدني غير مطلي بشكل دوري لتفريغ الكهرباء الساكنة والتي قد تتلف المكونات الداخلية للكمبيوتر.



تنبية: عند فصل كبل، اسحب الموصل الخاص به أو عروة السحب، وليس الكبل نفسه. بعض الكبلات تشتمل على موصلات مزودة بعروات قفل أو مسامير إبهام يجب فكها قبل فصل الكبل. عند فصل الكبلات، حافظ على محاذاها بالتساوي لتجنب تني أي مسامير موصلات. عند توصيل الكبلات، تأكد أن المنافذ والموصلات تم توجيهها ومحاذاها بشكل صحيح.



تنبية: اضغط على أي بطاقات مُركبة وأخرها من قارئ بطاقات الوسائط.



الأدوات الموصى باستخدامها

قد تحتاج الإجراءات الواردة في هذا المستند إلى وجود الأدوات التالية:

- مفك Phillips
- مضطاط بلاستيكي

بعد العمل داخل الكمبيوتر

تنبيه: قد يؤدي ترك المسامير المتناثرة أو المفكوك داخل الكمبيوتر إلى إلحاق الضرر بالكمبيوتر بشدة.



- 1 تم إعادة تركيب جميع المسامير وتأكد من عدم وجود مسامير مفكوكه بداخل الكمبيوتر.
- 2 تم بتوصيل أية أجهزة خارجية أو أجهزة طرفية وكرات قمت بإزالتها قبل العمل في الكمبيوتر الخاص بك.
- 3 أعد وضع أي بطاقات وسائط وأقراص وأي أجزاء أخرى قمت بإزالتها قبل العمل داخل الكمبيوتر.
- 4 صل الكمبيوتر وجميع الأجهزة المتصلة بالمنافذ الكهربائية الخاصة بها.
- 5 تم بتشغيل الكمبيوتر.

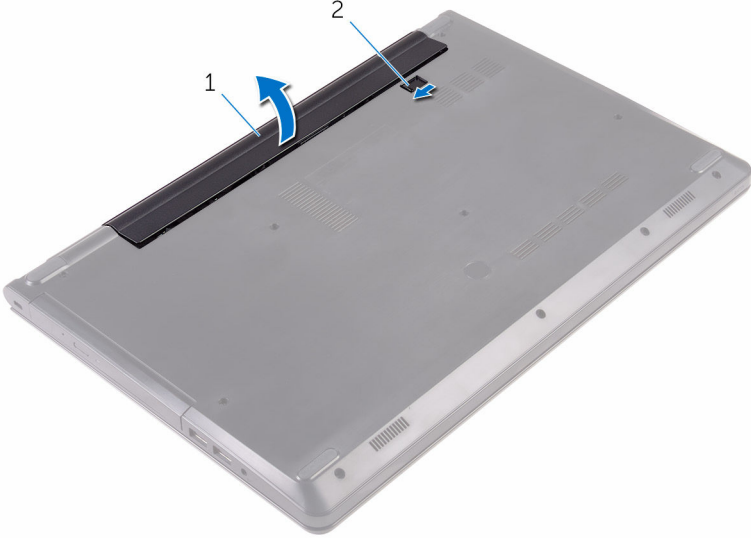
إخراج البطارية

تحذير: قبل العمل داخل الكمبيوتر، اقرأ معلومات الأمان التي تم إرفاقها مع الكمبيوتر، واتبع الخطوات الواردة في **قبل العمل داخل الكمبيوتر**. بعد العمل داخل الكمبيوتر، اتبع التعليمات الواردة في **بعد العمل داخل الكمبيوتر**. للتعرف على المعلومات الإضافية الخاصة بأفضل ممارسات الأمان، راجع الصفحة الرئيسية الخاصة بالتوافق التنظي من خلال www.dell.com/regulatory_compliance.



الإجراء

- 1 أغلق الشاشة واقرب الكمبيوتر رأسًا على عقب.
- 2 اسحب مزلاج تحرير البطارية إلى وضع إلغاء القفل.
- 3 ارفع البطارية بزاوية، ثم قم بإزالة البطارية من علبة البطارية.



2 مزلاج تحرير البطارية

1 البطارية


4 اقلب الكمبيوتر وافتح الشاشة، واضغط على زر التشغيل لمدة خمس ثوانٍ لتأريض لوحة النظام.

إعادة وضع البطارية

تحذير: قبل العمل داخل الكمبيوتر، اقرأ معلومات الأمان التي تم إرفاقها مع الكمبيوتر، واتبع الخطوات الواردة في [قيل العمل داخل الكمبيوتر](#). بعد العمل داخل الكمبيوتر، اتبع التعليمات الواردة في [بعد العمل داخل الكمبيوتر](#). للتعرف على المعلومات الإضافية الخاصة بأفضل ممارسات الأمان، راجع الصفحة الرئيسية الخاصة بالتوافق انتظهي من خلال www.dell.com/regulatory_compliance.



الإجراء

- 1 أغلق الشاشة واقرب الكمبيوتر رأسًا على عقب.
 - 2 ضع البطارية في الحاوية ثم اضغط عليها لتثبيتها في مكانها.
-  ملاحظة: مزلاج تحرير البطارية يعود إلى وضع القفل إذا كانت البطارية مثبتة بشكل صحيح.

إزالة محرك القرص الضوئي

تحذير: قبل العمل داخل الكمبيوتر، اقرأ معلومات الأمان التي تم إرفاقها مع الكمبيوتر، واتبع الخطوات الواردة في **قبل العمل داخل الكمبيوتر**. بعد العمل داخل الكمبيوتر، اتبع التعليمات الواردة في **بعد العمل داخل الكمبيوتر**. للتعرف على المعلومات الإضافية الخاصة بأفضل ممارسات الأمان، راجع الصفحة الرئيسية الخاصة بالتوافق التنظي من خلال www.dell.com/regulatory_compliance.

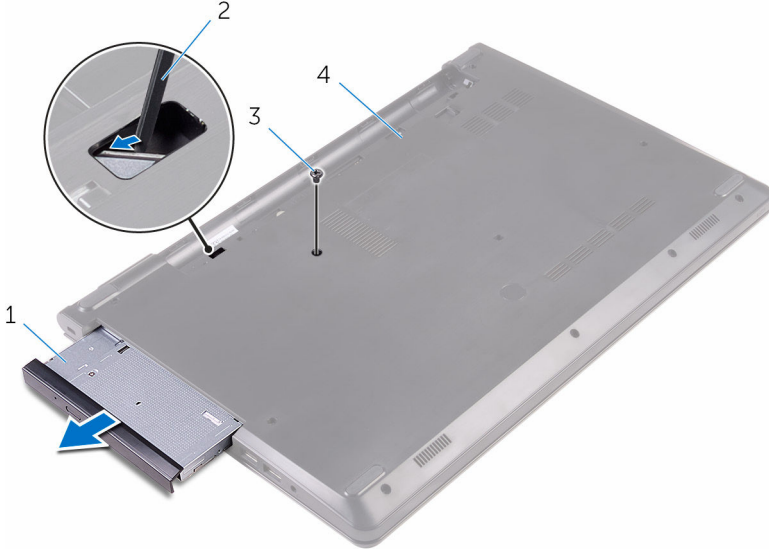


المتطلبات الأساسية

قم بإزالة البطارية.

الإجراء

- 1 قم بإزالة المسبار اللولبي الذي يثبت مجموعة محرك الأقراص الضوئية في غطاء القاعدة.
- 2 باستخدام مضطاط بلاستيكي، ادفع مجموعة محرك الأقراص الضوئية للخارج بعيدًا عن فتحة محرك الأقراص الضوئية.
- 3 قم بإزاحة مجموعة محرك الأقراص الضوئية خارج فتحة محرك الأقراص الضوئية.

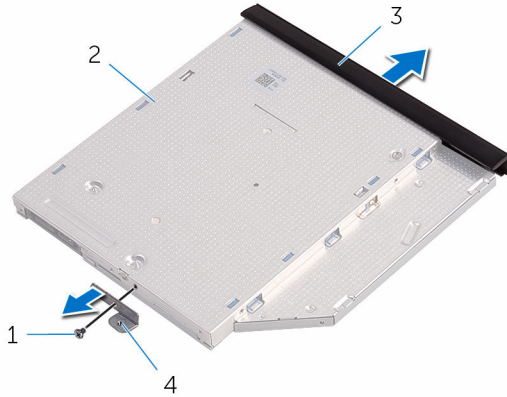


- | | | | |
|----------------|---|-----------------------------|---|
| مضطاط بلاستيكي | 2 | مجموعة محرك الأقراص الضوئية | 1 |
| غطاء القاعدة | 4 | المسبار اللولبي | 3 |

4 اسحب إطار محرك الأقراص الضوئية برفق خارج محرك الأقراص الضوئية.

5 قم بإزالة المسبار اللولبي المثبت لدعامة محرك الأقراص الضوئية في محرك الأقراص الضوئية.

ملاحظة: لاحظ اتجاه دعامة محرك الأقراص الضوئية بحيث يمكنك إعادة وضعه بشكل صحيح.




- | | |
|---|----------------------------|
| 1 | المسبار اللولبي |
| 2 | محرك الأقراص الضوئية |
| 3 | إطار محرك الأقراص الضوئية |
| 4 | دعامة محرك الأقراص الضوئية |

إعادة تركيب محرك الأقراص الضوئية



تحذير: قبل العمل داخل الكمبيوتر، اقرأ معلومات الأمان التي تم إرفاقها مع الكمبيوتر، واتبع الخطوات الواردة في [قيل العمل داخل الكمبيوتر](#). بعد العمل داخل الكمبيوتر، اتبع التعليمات الواردة في [بعد العمل داخل الكمبيوتر](#). للتعرف على المعلومات الإضافية الخاصة بأفضل ممارسات الأمان، راجع الصفحة الرئيسية الخاصة بالتوافق انتظهي من خلال www.dell.com/regulatory_compliance.

الإجراء

1. قم بمحاذاة فتحات المسامير الموجودة في حامل محرك الأقراص الضوئية مع فتحات المسامير الموجودة في محرك الأقراص الضوئية.
 **ملاحظة:** يجب عليك محاذاة دعامة محرك الأقراص الضوئية بشكل صحيح للتأكد من تثبيت محرك الأقراص الضوئية في الكمبيوتر بشكل جيد. للتعرف على الاتجاه الصحيح، انظر الخطوة 5 في "[إزالة محرك الأقراص الضوئية](#)".
2. أعد وضع المسار الذي يثبت حامل محرك الأقراص الضوئية بمحرك الأقراص الضوئية.
3. قم بمحاذاة الألسنة الموجودة في إطار محرك الأقراص الضوئية مع الفتحات الموجودة في محرك الأقراص الضوئية وقم بتثبيت إطار محرك الأقراص الضوئية في مكانه.
4. حرك مجموعة محرك الأقراص الضوئية داخل فتحة محرك الأقراص الضوئية.
5. أعد تركيب المسار اللولبي الذي يثبت مجموعة محرك الأقراص الضوئية في غطاء القاعدة.

المتطلبات التالية

أعد وضع البطارية.

إزالة لوحة المفاتيح

تحذير: قبل العمل داخل الكمبيوتر، اقرأ معلومات الأمان التي تم إرفاقها مع الكمبيوتر، واتبع الخطوات الواردة في [قيل العمل داخل الكمبيوتر](#). بعد العمل داخل الكمبيوتر، اتبع التعليمات الواردة في [بعد العمل داخل الكمبيوتر](#). للتعرف على المعلومات الإضافية الخاصة بأفضل ممارسات الأمان، راجع الصفحة الرئيسية الخاصة بالتوافق لتنظفي من خلال www.dell.com/regulatory_compliance.



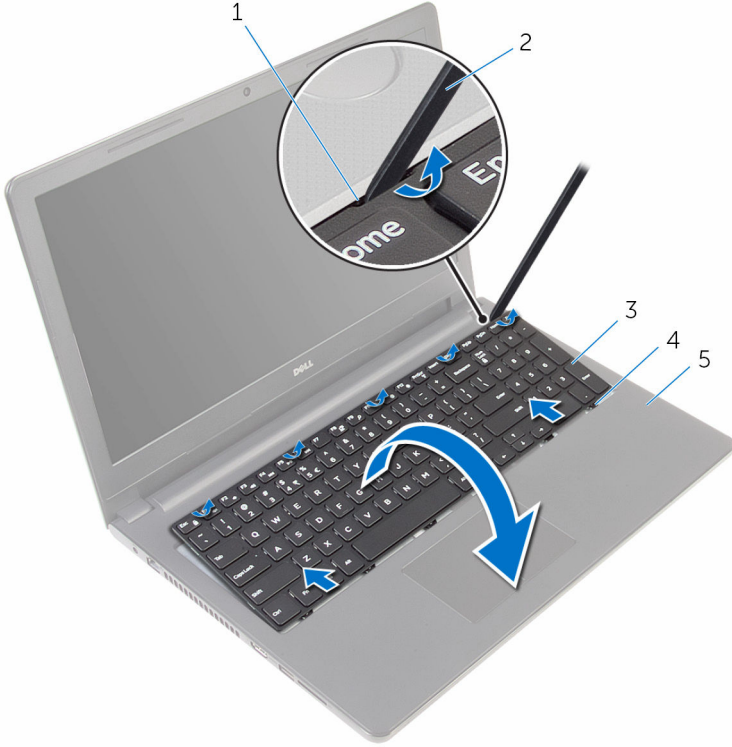
المتطلبات الأساسية

قم بإزالة البطارية.

الإجراء

- 1 اقلب الكمبيوتر وافتح الشاشة.
- 2 باستخدام مخطاط بلاستيكي، حرر الألسنة التي تثبت لوحة المفاتيح في مجموعة مسند راحة اليد.
- 3 حرك لوحة المفاتيح لأعلى لتحريرها من الألسنة الموجودة في مجموعة مسند راحة اليد.

4 اقلب لوحة المفاتيح بحرص رأساً على عقب ثم ضعها فوق مجموعة مسند راحة اليد.



2 مغطااط بلاستيكي

4 الألسنة (6)

1 مشابك التثبيت (5)

3 لوحة المفاتيح

5 مجموعة مسند راحة اليد

5 ارفع المزلاج وافصل كابل لوحة المفاتيح عن لوحة النظام.



2 كابل لوحة المفاتيح
4 مجموعة مسند راحة اليد

1 المزلاج
3 لوحة المفاتيح

6 ارفع لوحة المفاتيح مع الكابلات خارج مجموعة مسند راحة اليد.

إعادة وضع لوحة المفاتيح

تحذير: قبل العمل داخل الكمبيوتر، اقرأ معلومات الأمان التي تم إرفاقها مع الكمبيوتر، واتبع الخطوات الواردة في [قيل العمل داخل الكمبيوتر](#). بعد العمل داخل الكمبيوتر، اتبع التعليمات الواردة في [بعد العمل داخل الكمبيوتر](#). للتعرف على المعلومات الإضافية الخاصة بأفضل ممارسات الأمان، راجع الصفحة الرئيسية الخاصة بالتوافق لتنظفي من خلال www.dell.com/regulatory_compliance.



الإجراء

- 1 أدخل كابل لوحة المفاتيح في الموصل الخاص به وأغلق المراجح لتثبيت الكابل.
- 2 اقلب لوحة المفاتيح بحرص رأساً على عقب ثم قم بإزاحة العروات الموجودة في لوحة المفاتيح داخل الفتحات الموجودة في مجموعة مسند راحة اليد، وأدخل لوحة المفاتيح في مكانها.
- 3 أغلق الشاشة واقبب الكمبيوتر رأساً على عقب.

المتطلبات التالية

أعد وضع [البطارية](#).

إزالة غطاء القاعدة

تحذير: قبل العمل داخل الكمبيوتر، اقرأ معلومات الأمان التي تم إرفاقها مع الكمبيوتر، واتبع الخطوات الواردة في [قبل العمل داخل الكمبيوتر](#). بعد العمل داخل الكمبيوتر، اتبع التعليمات الواردة في [بعد العمل داخل الكمبيوتر](#). للتعرف على المعلومات الإضافية الخاصة بأفضل ممارسات الأمان، راجع الصفحة الرئيسية الخاصة بالتوافق انتظهي من خلال www.dell.com/regulatory_compliance.



المتطلبات الأساسية

- 1 قم بإزالة البطارية.
- 2 اتبع الإجراءات من الخطوة 1 إلى الخطوة 3 في "إزالة محرك الأقراص الضوئية".
- 3 قم بإزالة لوحة المفاتيح.

الإجراء

- 1 افتح الشاشة وقم بإزالة المسامير اللولبية التي تثبت مجموعة مسند راحة اليد بغطاء القاعدة من الموصل الخاص بها في لوحة النظام.

2 افتح المزلاج وافصل كابل محرك الأقراص الضوئية من الموصل الخاص به في لوحة النظام.

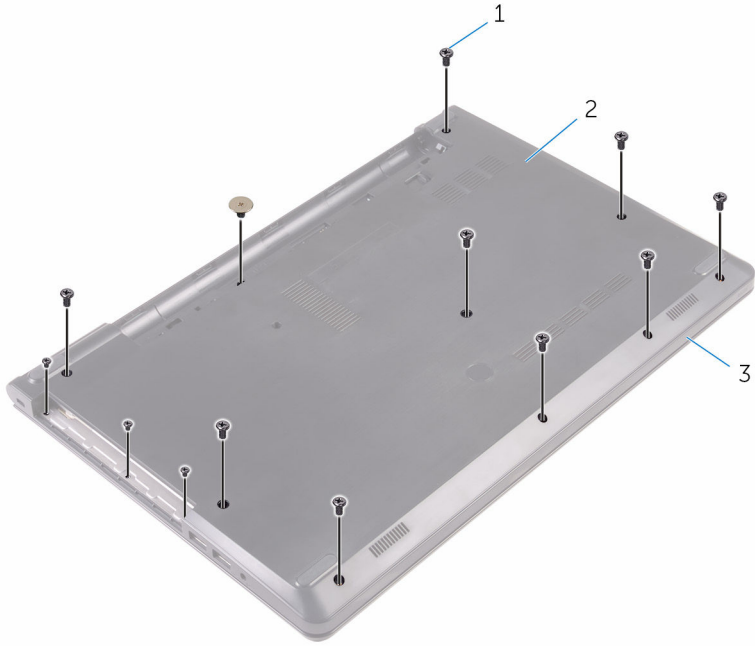


2 مجموعة مسند راحة اليد
4 كابل محرك الأقراص الضوئية

1 المسامير (5)
3 غطاء القاعدة
5 المزلاج

3 أغلق الشاشة واقبل الكمبيوتر رأساً على عقب.

4 ثم بإزالة المسامير المثبتة لغطاء القاعدة في مجموعة مسند راحة اليد.

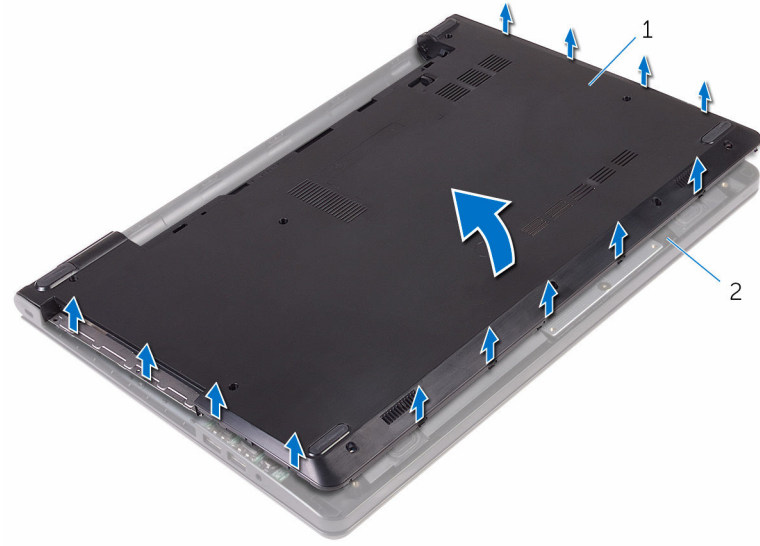


2 غطاء القاعدة

1 المسامير (13)

3 مجموعة مسند راحة اليد

5 باستخدام أطراف أصابعك، ارفع غطاء القاعدة برفق بعيداً عن مجموعة راحة اليد.

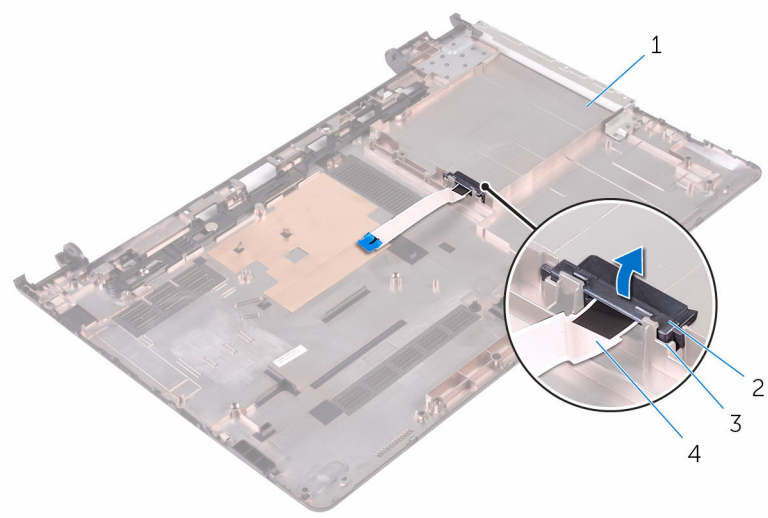


2 مجموعة مسند راحة اليد

1 غطاء القاعدة

6 ثم يقلب غطاء القاعدة رأساً على عقب.

7 تم تحرير موزع محرك الأقراص الضوئية من العروات الموجودة في غطاء القاعدة.



2 موزع محرك الأقراص الضوئية

4 كابل محرك الأقراص الضوئية

1 غطاء القاعدة

3 الألسنة (2)

إعادة وضع غطاء القاعدة

تحذير: قبل العمل داخل الكمبيوتر، اقرأ معلومات الأمان التي تم إرفاقها مع الكمبيوتر، واتبع الخطوات الواردة في [قيل العمل داخل الكمبيوتر](#). بعد العمل داخل الكمبيوتر، اتبع التعليمات الواردة في [بعد العمل داخل الكمبيوتر](#). للتعرف على المعلومات الإضافية الخاصة بأفضل ممارسات الأمان، راجع الصفحة الرئيسية الخاصة بالتوافق التنظيمي من خلال www.dell.com/regulatory_compliance.



الإجراء

- 1 قم بمحاذاة موزع محرك الأقراص الضوئية مع الألسنة الموجودة في غطاء القاعدة ثم ضعه في مكانه.
- 2 قم بقلب غطاء القاعدة رأساً على عقب.
- 3 قم بإزاحة الألسنة الموجودة في غطاء القاعدة إلى الفتحات الموجودة في مجموعة مسند راحة اليد وقم بتثبيت غطاء القاعدة في مكانه.
- 4 قم بإعادة وضع المسامير المثبتة لغطاء القاعدة في مجموعة مسند راحة اليد.
- 5 قم بقلب الكمبيوتر.
- 6 قم بفتح الشاشة وأعد تركيب المسامير اللولبية التي تثبت مجموعة مسند راحة اليد في غطاء القاعدة.
- 7 قم بإدخال كابل محرك الأقراص الضوئية في الموصل وأغلق المزلاج لتثبيت الكابل.

المتطلبات التالية

- 1 أعد وضع [لوحة المفاتيح](#).
- 2 اتبع الإجراءات من الخطوة 4 إلى الخطوة 5 في "إعادة وضع محرك الأقراص الضوئية".
- 3 أعد وضع [البطارية](#).

إزالة محرك الأقراص الثابتة.

تحذير: قبل العمل داخل الكمبيوتر، اقرأ معلومات الأمان التي تم إرفاقها مع الكمبيوتر، واتبع الخطوات الواردة في [قيل العمل داخل الكمبيوتر](#). بعد العمل داخل الكمبيوتر، اتبع التعليمات الواردة في [بعد العمل داخل الكمبيوتر](#). للتعرف على المعلومات الإضافية الخاصة بأفضل ممارسات الأمان، راجع الصفحة الرئيسية الخاصة بالتوافق انتظمي من خلال www.dell.com/regulatory_compliance.

تنبيه: محركات الأقراص الثابتة تكون قابلة للكسر. تجنب الحذر عند التعامل مع محرك الأقراص الثابتة.

تنبيه: لتجنب فقد البيانات، لا تتم بإزالة محرك الأقراص الثابتة عندما يكون الكمبيوتر في حالة سكون أو في حالة تشغيل.

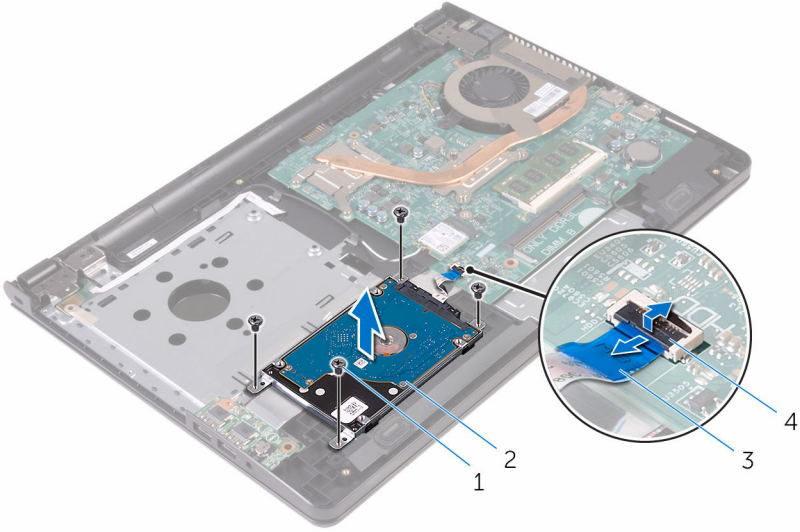
المتطلبات الأساسية

- 1 قم بإزالة البطارية.
- 2 اتبع الإجراءات من الخطوة 1 إلى الخطوة 3 في "إزالة محرك الأقراص الضوئية".
- 3 قم بإزالة لوحة المفاتيح.
- 4 اتبع الإجراءات من الخطوة 1 إلى الخطوة 5 في "إزالة غطاء القاعدة".

الإجراء

- 1 قم بإزالة المسامير المثبتة لمجموعة محرك الأقراص الثابتة بمجموعة مسند راحة اليد.
- 2 افتح المزلاج وافصل كبل لوحة اللمس عن لوحة النظام.

3 ارفع مجموعة محرك الأقراص الثابتة إلى خارج مجموعة مسند راحة اليد.



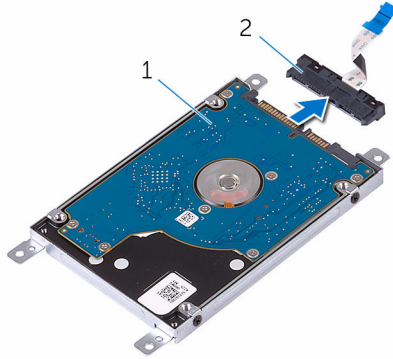
2 مجموعة محرك الأقراص الثابتة

4 المزلاج

1 المسامير اللولبية (4)

3 كبل محرك الأقراص الثابتة

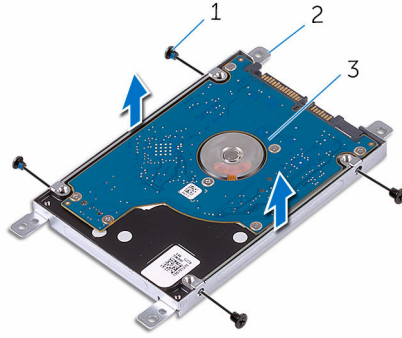
4 افصل المزلاج عن مجموعة محرك الأقراص الثابتة.



2 المزلاج

1 مجموعة محرك الأقراص الثابتة

5 ثم بإزالة المسامير المثبتة لحامل محرك الأقراص الثابتة في محرك الأقراص الثابتة. أفضل حامل محرك الأقراص الثابتة عن محرك الأقراص الثابتة.



2 حامل محرك الأقراص الثابتة

1 المسامير المولية (4)

3 محرك الأقراص الثابتة

إعادة وضع محرك الأقراص الثابتة

تحذير: قبل العمل داخل الكمبيوتر، اقرأ معلومات الأمان التي تم إرفاقها مع الكمبيوتر، واتبع الخطوات الواردة في [قيل العمل داخل الكمبيوتر](#). بعد العمل داخل الكمبيوتر، اتبع التعليمات الواردة في [بعد العمل داخل الكمبيوتر](#). للتعرف على المعلومات الإضافية الخاصة بأفضل ممارسات الأمان، راجع الصفحة الرئيسية الخاصة بالتوافق انتظهي من خلال www.dell.com/regulatory_compliance.

تنبيه: محركات الأقراص الثابتة تكون قابلة للكسر. تجنب الحذر عند التعامل مع محرك الأقراص الثابتة.



الإجراء

- 1 قم بمحاذاة فتحات المسامير الموجودة في حامل محرك الأقراص الثابتة مع فتحات المسامير الموجودة في محرك الأقراص الثابتة.
- 2 أعد وضع المسامير اللولبية المثبتة لحامل محرك الأقراص الثابتة في محرك الأقراص الثابتة.
- 3 قم بمحاذاة فتحات المسامير اللولبية الموجودة في مجموعة محرك الأقراص الثابتة مع فتحات المسامير اللولبية الموجودة في مجموعة مسند راحة اليد.
- 4 أعد تركيب المسامير التي تثبت مجموعة محرك الأقراص الثابتة بمجموعة مسند راحة اليد.
- 5 قم بإزاحة كابل محرك الأقراص الثابتة إلى داخل الموصل الخاص به في لوحة النظام وأغلق المبراح لتثبيت الكابل.

المتطلبات التالية

- 1 اتبع الإجراءات من الخطوة 3 إلى الخطوة 7 في "إعادة وضع غطاء القاعدة".
- 2 أعد وضع [لوحة المفاتيح](#).
- 3 اتبع الإجراءات من الخطوة 4 إلى الخطوة 5 في "إعادة وضع محرك الأقراص الضوئية".
- 4 أعد وضع [البطارية](#).

إزالة وحدة الذاكرة

تحذير: قبل العمل داخل الكمبيوتر، اقرأ معلومات الأمان التي تم إرفاقها مع الكمبيوتر، واتبع الخطوات الواردة في [قبل العمل داخل الكمبيوتر](#). بعد العمل داخل الكمبيوتر، اتبع التعليمات الواردة في [بعد العمل داخل الكمبيوتر](#). للتعرف على المعلومات الإضافية الخاصة بأفضل ممارسات الأمان، راجع الصفحة الرئيسية الخاصة بالتوافق التنظي من خلال www.dell.com/regulatory_compliance.

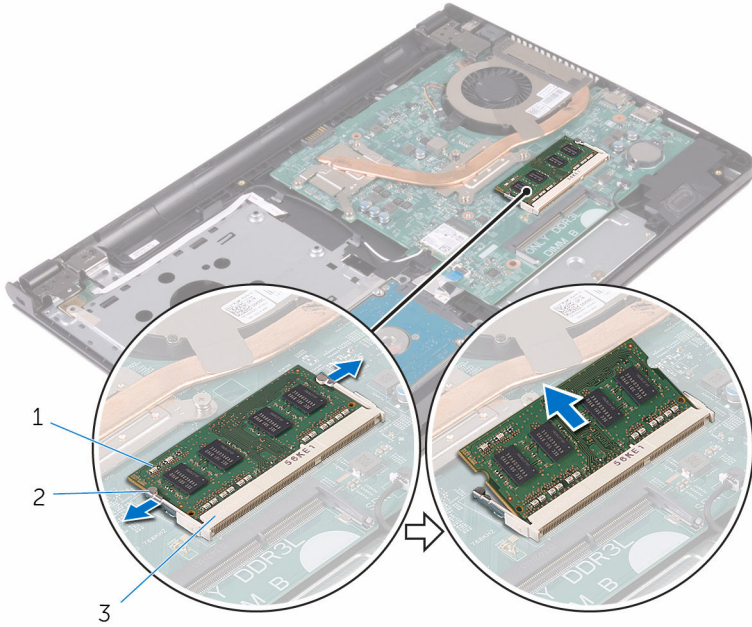


المتطلبات الأساسية

- 1 قم بإزالة البطارية.
- 2 اتبع الإجراءات من الخطوة 1 إلى الخطوة 3 في "إزالة محرك الأقراص الضوئية".
- 3 قم بإزالة لوحة المفاتيح.
- 4 اتبع الإجراءات من الخطوة 1 إلى الخطوة 5 في "إزالة غطاء القاعدة".

الإجراء

- 1 استخدم أطراف أصابعك لفصل مشابك التثبيت الموجودة على طرفي فتحة وحدة الذاكرة بعناية حتى تبرز وحدة الذاكرة للخارج.



2 مشابك التثبيت (2)

1 وحدة الذاكرة

3 فتحة وحدة الذاكرة

إعادة وضع وحدة الذاكرة

تحذير: قبل العمل داخل الكمبيوتر، اقرأ معلومات الأمان التي تم إرفاقها مع الكمبيوتر، واتبع الخطوات الواردة في [قيل العمل داخل الكمبيوتر](#). بعد العمل داخل الكمبيوتر، اتبع التعليمات الواردة في [بعد العمل داخل الكمبيوتر](#). للتعرف على المعلومات الإضافية الخاصة بأفضل ممارسات الأمان، راجع الصفحة الرئيسية الخاصة بالتوافق انتظهي من خلال www.dell.com/regulatory_compliance.

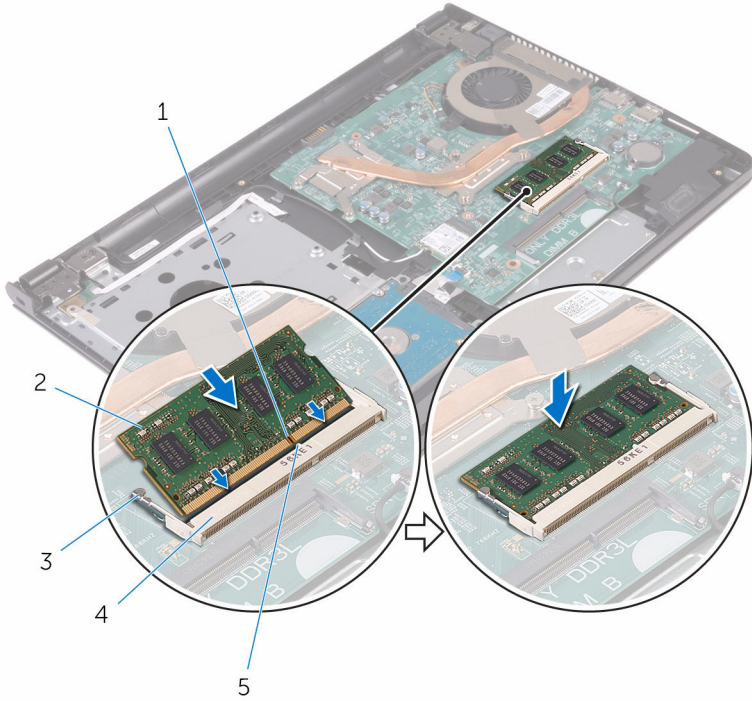


الإجراء

1 قم بمحاذاة الفتحة الموجودة في وحدة الذاكرة مع اللسان الموجود في فتحة وحدة الذاكرة.

2 تم بإزالة وحدة الذاكرة ببطء إلى داخل الفتحة براوية، واضغط على وحدة الذاكرة حتى تستقر في مكانها.

ملاحظة: إذا لم تسمع صوت استقرار وحدة الذاكرة في موضعها، فقم بإزالتها وإعادة تركيبها.



2 وحدة الذاكرة
4 فتحة وحدة الذاكرة

1 السن
3 مشابك التثبيت (2)
5 لسان

المتطلبات التالية

- 1 اتبع الإجراءات من الخطوة 3 إلى الخطوة 7 في "إعادة وضع غطاء القاعدة".
- 2 أعد وضع لوحة المفاتيح.
- 3 اتبع الإجراءات من الخطوة 4 إلى الخطوة 5 في "إعادة وضع محرك الأقراص الضوئية".
- 4 أعد وضع البطارية.

إزالة البطاقة اللاسلكية

تحذير: قبل العمل داخل الكمبيوتر، اقرأ معلومات الأمان التي تم إرفاقها مع الكمبيوتر، واتبع الخطوات الواردة في [قبل العمل داخل الكمبيوتر](#). بعد العمل داخل الكمبيوتر، اتبع التعليمات الواردة في [بعد العمل داخل الكمبيوتر](#). للتعرف على المعلومات الإضافية الخاصة بأفضل ممارسات الأمان، راجع الصفحة الرئيسية الخاصة بالتوافق التنظي من خلال www.dell.com/regulatory_compliance.



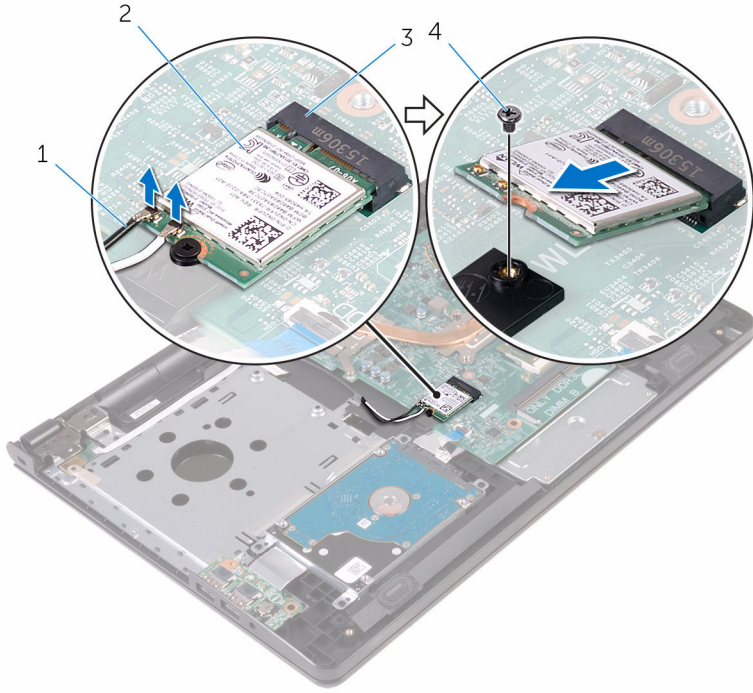
المتطلبات الأساسية

- 1 تم إزالة البطارية.
- 2 اتبع الإجراءات من الخطوة 1 إلى الخطوة 3 في "إزالة محرك الأقراص الضوئية".
- 3 تم إزالة لوحة المفاتيح.
- 4 اتبع الإجراءات من الخطوة 1 إلى الخطوة 5 في "إزالة غطاء القاعدة".

الإجراء

- 1 تم فصل كابلات الهوائي من البطاقة اللاسلكية.
- 2 تم إزالة المسار الذي يثبت البطاقة اللاسلكية في لوحة النظام.

3 ثم بإزالة البطاقة اللاسلكية، ثم أخرجها من فتحة البطاقة اللاسلكية.



2 البطاقة اللاسلكية

1 كابلات الهوائي (2)

4 المسامير اللولبي

3 فتحة البطاقة اللاسلكية

إعادة تركيب البطاقة اللاسلكية.

تحذير: قبل العمل داخل الكمبيوتر، اقرأ معلومات الأمان التي تم إرفاقها مع الكمبيوتر، واتبع الخطوات الواردة في **قبل العمل داخل الكمبيوتر**. بعد العمل داخل الكمبيوتر، اتبع التعليمات الواردة في **بعد العمل داخل الكمبيوتر**. للتعرف على المعلومات الإضافية الخاصة بأفضل ممارسات الأمان، راجع الصفحة الرئيسية الخاصة بالتوافق انتظمي من خلال www.dell.com/regulatory_compliance.



الإجراء

تنبيه: لتجنب تلف البطاقة اللاسلكية، لا تضع أي كابلات أسفلها.

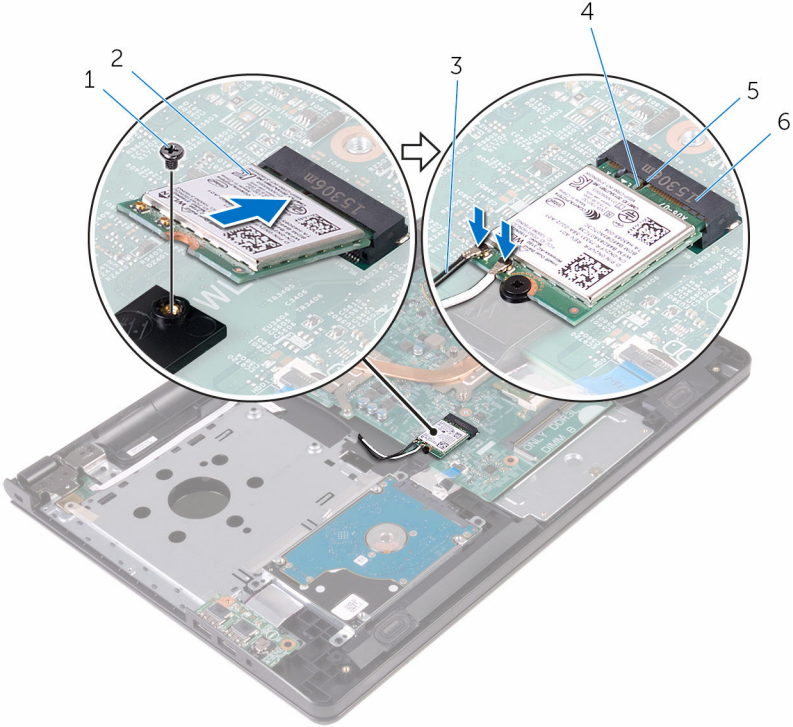


- 1 قم بمحاذاة السن الموجود على البطاقة اللاسلكية مع الألسنة الموجودة على فتحة البطاقة اللاسلكية، وأدخل البطاقة في الفتحة.
- 2 اضغط على الطرف الآخر من البطاقة اللاسلكية لأسفل وأعد وضع المسار المثبت للبطاقة اللاسلكية في لوحة النظام.

ثم بتوصيل كابلات الهوائي بالطاقة اللاسلكية.

يوضح الجدول التالي نظام ألوان كابلات الهوائي للطاقة اللاسلكية التي يدعمها الكمبيوتر لديك:

لون كبل الهوائي	الموصلات الموجودة في البطاقة اللاسلكية
أبيض	الكبل الرئيسي (مثل أبيض)
أسود	الكبل الإضافي (مثل أسود)



المسار اللولبي	1	البطاقة اللاسلكية	2
كابلات الهوائي (2)	3	السن	4
لسان	5	فتحة البطاقة اللاسلكية	6

المتطلبات التالية

- 1 اتبع الإجراءات من الخطوة 3 إلى الخطوة 7 في "إعادة وضع غطاء القاعدة".
- 2 أعد وضع لوحة المفاتيح.

3 اتبع الإجراءات من الخطوة 4 إلى الخطوة 5 في "إعادة وضع محرك الأقراص الضوئية".

4 أعد وضع البطارية.

إزالة لوحة زر التشغيل

تحذير: قبل العمل داخل الكمبيوتر، اقرأ معلومات الأمان التي تم إرفاقها مع الكمبيوتر، واتبع الخطوات الواردة في [قبل العمل داخل الكمبيوتر](#). بعد العمل داخل الكمبيوتر، اتبع التعليمات الواردة في [بعد العمل داخل الكمبيوتر](#). للتعرف على المعلومات الإضافية الخاصة بأفضل ممارسات الأمان، راجع الصفحة الرئيسية الخاصة بالتوافق لتنظي من خلال www.dell.com/regulatory_compliance.



المتطلبات الأساسية

- 1 قم بإزالة البطارية.
- 2 اتبع الإجراءات من الخطوة 1 إلى الخطوة 3 في "إزالة محرك الأقراص الضوئية".
- 3 قم بإزالة لوحة المفاتيح.
- 4 اتبع الإجراءات من الخطوة 1 إلى الخطوة 5 في "إزالة غطاء القاعدة".

الإجراء

- 1 افتح الشاشة بالكامل.

2 افتح المزلاج وافصل كابل لوحة زر التشغيل عن لوحة النظام.

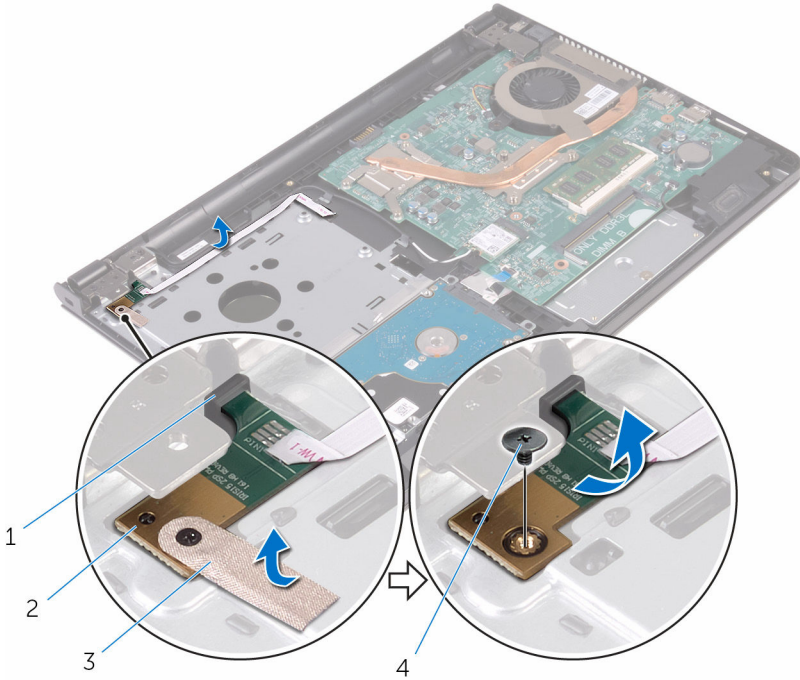


2 مسند راحة اليد

1 كابل لوحة زر التشغيل

- 3 أغلق الشاشة واقرب الكمبيوتر رأساً على عقب.
- 4 قم بإزالة الشريط الذي يثبت كابل لوحة زر التشغيل بمجموعة مسند راحة اليد.
- 5 قم بفك المسار اللولبي الذي يثبت لوحة زر التشغيل بمجموعة مسند راحة اليد.
- 6 لاحظ توجيه كابل لوحة زر التشغيل وأخرجه من مجموعة مسند راحة اليد.

7 تم بإزالة وإزالة لوحة زر التشغيل مع الكابل الخاص بها من تحت اللسان الموجود في مجموعة مسند راحة اليد.



2 لوحة زر التشغيل

4 المسار اللولبي

1 لسان

3 شريط

إعادة تركيب لوحة زر التشغيل

تحذير: قبل العمل داخل الكمبيوتر، اقرأ معلومات الأمان التي تم إرفاقها مع الكمبيوتر، واتبع الخطوات الواردة في [قيل العمل داخل الكمبيوتر](#). بعد العمل داخل الكمبيوتر، اتبع التعليمات الواردة في [بعد العمل داخل الكمبيوتر](#). للتعرف على المعلومات الإضافية الخاصة بأفضل ممارسات الأمان، راجع الصفحة الرئيسية الخاصة بالتوافق التنظيمي من خلال www.dell.com/regulatory_compliance.



الإجراء

- 1 قم بإزاحة لوحة زر التشغيل أسفل اللسان الموجود على مسند راحة اليد وقم بمحاذاة فتحة المسار الموجودة على لوحة زر الطاقة مع فتحة المسار الموجودة على مسند راحة اليد.
- 2 قم بإعادة تركيب المسار اللولبي الذي يثبت لوحة زر التشغيل بمجموعة مسند راحة اليد.
- 3 قم ببلق الشريط الذي يثبت لوحة زر التشغيل في مجموعة مسند راحة اليد.
- 4 قم بتهيئة الكابل في مجموعة مسند راحة اليد.
- 5 قم بإزاحة كابل لوحة زر التشغيل عبر الفتحة الموجودة على مجموعة مسند راحة اليد.
- 6 قم بقلب الكمبيوتر رأساً على عقب وافتح الشاشة إلى أقصى قدر ممكن.
- 7 قم بإزاحة كابل لوحة زر التشغيل في الموصل الخاص به في لوحة النظام وأغلق المزلاج لتثبيت الكابل.

المتطلبات التالية

- 1 اتبع الإجراءات من الخطوة 3 إلى الخطوة 7 في "إعادة وضع [غطاء القاعدة](#)".
- 2 أعد وضع [لوحة المفاتيح](#).
- 3 اتبع الإجراءات من الخطوة 4 إلى الخطوة 5 في "إعادة وضع [محرك الأقراص الضوئية](#)".
- 4 أعد وضع [البطارية](#).

إزالة مكبرات الصوت

تحذير: قبل العمل داخل الكمبيوتر، اقرأ معلومات الأمان التي تم إرفاقها مع الكمبيوتر، واتبع الخطوات الواردة في [قبل العمل داخل الكمبيوتر](#). بعد العمل داخل الكمبيوتر، اتبع التعليمات الواردة في [بعد العمل داخل الكمبيوتر](#). للتعرف على المعلومات الإضافية الخاصة بأفضل ممارسات الأمان، راجع الصفحة الرئيسية الخاصة بالتوافق التنظي من خلال www.dell.com/regulatory_compliance.



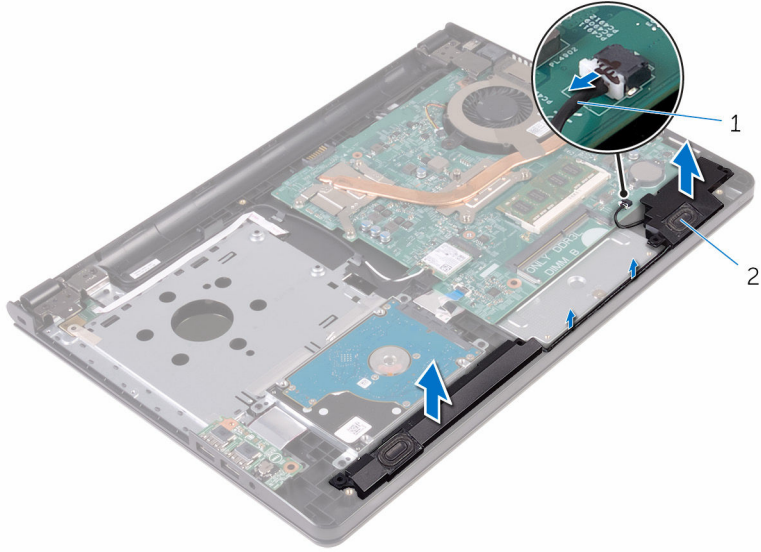
المتطلبات الأساسية

- 1 قم بإزالة البطارية.
- 2 اتبع الإجراءات من الخطوة 1 إلى الخطوة 3 في "إزالة محرك الأقراص الضوئية".
- 3 قم بإزالة لوحة المفاتيح.
- 4 اتبع الإجراءات من الخطوة 1 إلى الخطوة 5 في "إزالة غطاء القاعدة".

الإجراء

- 1 افصل كابل مكبر الصوت من لوحة النظام.
- 2 لاحظ توجيه كابل مكبر الصوت، وقم بإزالة الكابل من أداة التوجيه الموجودة في مجموعة مسند راحة اليد.

3 ارفع مكبرات الصوت، وكذلك الكابل الخاص بها عن مجموعة مسند راحة اليد.



2 مكبرات الصوت (2)

1 كابل مكبر الصوت

إعادة وضع مكبرات الصوت

تحذير: قبل العمل داخل الكمبيوتر، اقرأ معلومات الأمان التي تم إرفاقها مع الكمبيوتر، واتبع الخطوات الواردة في [قبل العمل داخل الكمبيوتر](#). بعد العمل داخل الكمبيوتر، اتبع التعليمات الواردة في [بعد العمل داخل الكمبيوتر](#). للتعرف على المعلومات الإضافية الخاصة بأفضل ممارسات الأمان، راجع الصفحة الرئيسية الخاصة بالتوافق التنظي من خلال www.dell.com/regulatory_compliance.



الإجراء

- 1 تم بحاذة مكبرات الصوت باستخدام دعائم الحاذة الموجودة في مجموعة مسند راحة اليد، وتم تثبيت مكبرات الصوت في مكانها.
- 2 تم بتوجيه كابل مكبر الصوت عبر أداة التوجيه الموجودة على مجموعة مسند راحة اليد.
- 3 تم بتوصيل كابل مكبر الصوت بلوحة النظام.

المتطلبات التالية

- 1 أعد وضع [غطاء القاعدة](#).
- 2 أعد وضع [لوحة المفاتيح](#).
- 3 أعد وضع [محرك الأقراص الصوتية](#).
- 4 أعد وضع [البطارية](#).

إزالة لوحة I/O (الإدخال/الإخراج)

تحذير: قبل العمل داخل الكمبيوتر، اقرأ معلومات الأمان التي تم إرفاقها مع الكمبيوتر، واتبع الخطوات الواردة في [قبل العمل داخل الكمبيوتر](#). بعد العمل داخل الكمبيوتر، اتبع التعليمات الواردة في [بعد العمل داخل الكمبيوتر](#). للتعرف على المعلومات الإضافية الخاصة بأفضل ممارسات الأمان، راجع الصفحة الرئيسية الخاصة بالتوافق التنظي من خلال www.dell.com/regulatory_compliance.



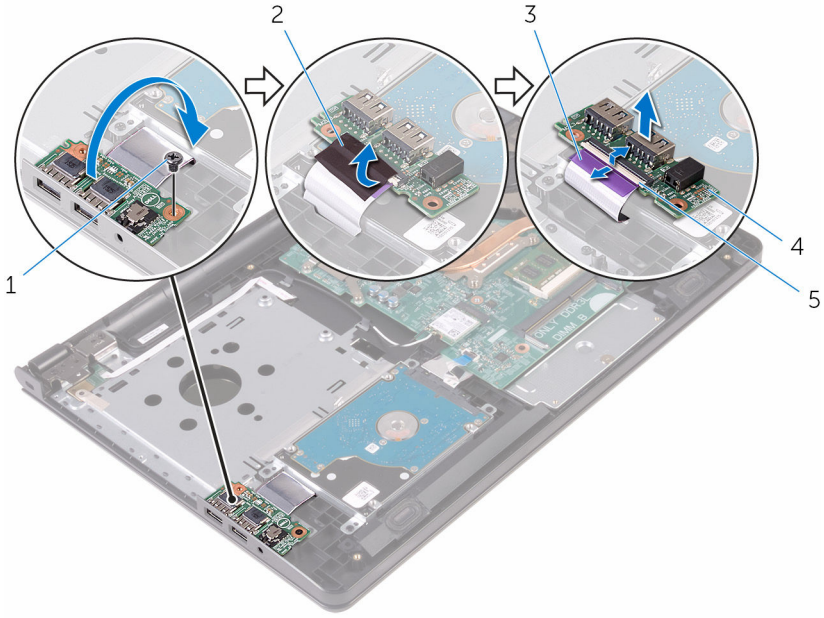
المتطلبات الأساسية

- 1 قم بإزالة البطارية.
- 2 اتبع الإجراءات من الخطوة 1 إلى الخطوة 3 في "إزالة محرك الأقراص الضوئية".
- 3 قم بإزالة لوحة المفاتيح.
- 4 اتبع الإجراءات من الخطوة 1 إلى الخطوة 5 في "إزالة غطاء القاعدة".

الإجراء

- 1 قم بإزالة المسار الذي يثبت لوحة الإدخال/الإخراج I/O بمجموعة مسند راحة اليد.
- 2 قم بقلب لوحة الإدخال/الإخراج رأساً على عقب.
- 3 قم بتقسيم الشريط المثبت لكليل لوحة الإدخال/الإخراج في لوحة الإدخال/الإخراج.
- 4 قم بفتح المزلاج وافصل كابل لوحة الإدخال/الإخراج عن لوحة الإدخال/الإخراج.

5 تم رفع لوحة الإدخال/الإخراج I/O بعيدًا عن مجموعة مسند راحة اليد.



- | | | | |
|-------------------------------|---|--------------------------|---|
| المسار اللولبي | 1 | شريط | 2 |
| كابل لوحة الإدخال/الإخراج I/O | 3 | لوحة الإدخال/الإخراج I/O | 4 |
| المزلاج | 5 | | |

إعادة وضع لوحة الإدخال/الإخراج

تحذير: قبل العمل داخل الكمبيوتر، اقرأ معلومات الأمان التي تم إرفاقها مع الكمبيوتر، واتبع الخطوات الواردة في [قيل العمل داخل الكمبيوتر](#). بعد العمل داخل الكمبيوتر، اتبع التعليمات الواردة في [بعد العمل داخل الكمبيوتر](#). للتعرف على المعلومات الإضافية الخاصة بأفضل ممارسات الأمان، راجع الصفحة الرئيسية الخاصة بالتوافق التي تنظمي من خلال www.dell.com/regulatory_compliance.



الإجراء

- 1 قم بإزالة كابل لوحة الإدخال/الإخراج إلى داخل موصل لوحة الإدخال/الإخراج وقم بإغلاق المزلاج لتثبيت الكابل.
- 2 قم ببلصق الشريط لتثبيت كابل لوحة الإدخال/الإخراج بلوحة الإدخال/الإخراج.
- 3 قم بقلب لوحة الإدخال/الإخراج رأساً على عقب.
- 4 قم بمحاذاة فتحة المسار اللولبي الموجودة على لوحة الإدخال/الإخراج I/O مع فتحة المسار اللولبي الموجودة على مجموعة مسند راحة اليد.
- 5 قم بإعادة تركيب المسار اللولبي التي يثبت لوحة الإدخال/الإخراج I/O بمجموعة مسند راحة اليد.

المتطلبات التالية

- 1 اتبع الإجراءات من الخطوة 3 إلى الخطوة 7 في "إعادة وضع [غطاء القاعدة](#)".
- 2 أعد وضع [لوحة المفاتيح](#).
- 3 اتبع الإجراءات من الخطوة 4 إلى الخطوة 5 في "إعادة وضع [محرك الأقراص الضوئية](#)".
- 4 أعد وضع [البطارية](#).

إزالة البطارية الخلووية المصغرة

تحذير: قبل العمل داخل الكمبيوتر، اقرأ معلومات الأمان التي تم إرفاقها مع الكمبيوتر، واتبع الخطوات الواردة في [قيل العمل داخل الكمبيوتر](#). بعد العمل داخل الكمبيوتر، اتبع التعليمات الواردة في [بعد العمل داخل الكمبيوتر](#). للتعرف على المعلومات الإضافية الخاصة بأفضل ممارسات الأمان، راجع الصفحة الرئيسية الخاصة بالتوافق التنظهي من خلال www.dell.com/regulatory_compliance.

تنبيه: يؤدي إزالة البطارية الخلووية المصغرة إلى إعادة تعيين إعدادات برنامج ضبط BIOS. ويوصى بملاحظة إعدادات برنامج ضبط BIOS قبل إزالة البطارية الخلووية المصغرة.

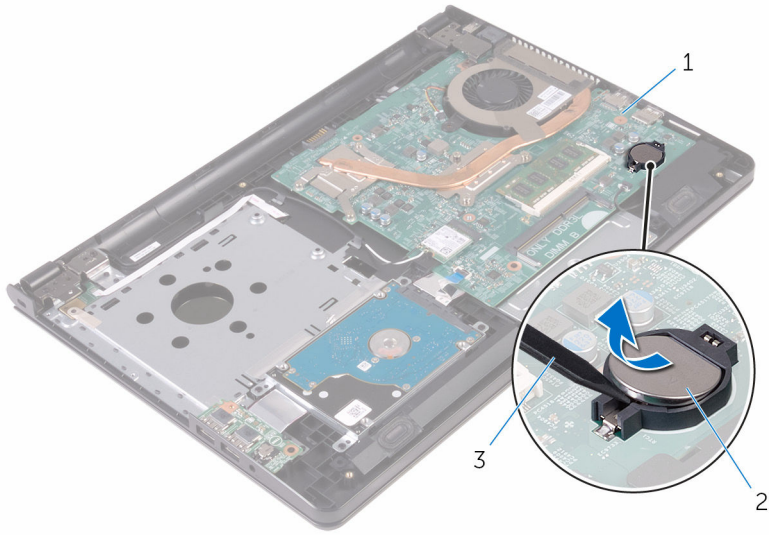


المتطلبات الأساسية

- 1 قم بإزالة البطارية.
- 2 اتبع الإجراءات من الخطوة 1 إلى الخطوة 3 في "إزالة محرك الأقراص الضوئية".
- 3 قم بإزالة لوحة المفاتيح.
- 4 اتبع الإجراءات من الخطوة 1 إلى الخطوة 5 في "إزالة غطاء القاعدة".

الإجراء

باستخدام مخطاط بلاستيكي، ارفع البطارية الخلووية المصغرة برفق خارج مقبس البطارية الموجود على لوحة النظام.



البطارية الخالوية المصغرة 2

لوحة النظام 1

مغطاى بلاستيكي 3

إعادة تركيب البطارية الخلوية المصغرة.

تحذير: قبل العمل داخل الكمبيوتر، اقرأ معلومات الأمان التي تم إرفاقها مع الكمبيوتر، واتبع الخطوات الواردة في [قيل العمل داخل الكمبيوتر](#). بعد العمل داخل الكمبيوتر، اتبع التعليمات الواردة في [بعد العمل داخل الكمبيوتر](#). للتعرف على المعلومات الإضافية الخاصة بأفضل ممارسات الأمان، راجع الصفحة الرئيسية الخاصة بالتوافق التنظهي من خلال www.dell.com/regulatory_compliance.



الإجراء

مع ضبط الجانب الموجب بحيث يتجه إلى أعلى، أدخل البطارية الخلوية المصغرة داخل مقبس البطارية الموجود في لوحة النظام.

المتطلبات التالية

- 1 اتبع الإجراءات من الخطوة 3 إلى الخطوة 7 في "إعادة وضع غطاء القاعدة".
- 2 أعد وضع [لوحة المفاتيح](#).
- 3 اتبع الإجراءات من الخطوة 4 إلى الخطوة 5 في "إعادة وضع محرك الأقراص الضوئية".
- 4 أعد وضع [البطارية](#).

إزالة مجموعة المشتت الحراري

تحذير: قبل العمل داخل الكمبيوتر، اقرأ معلومات الأمان التي تم إرفاقها مع الكمبيوتر، واتبع الخطوات الواردة في [قبل العمل داخل الكمبيوتر](#). بعد العمل داخل الكمبيوتر، اتبع التعليمات الواردة في [بعد العمل داخل الكمبيوتر](#). للتعرف على المعلومات الإضافية الخاصة بأفضل ممارسات الأمان، راجع الصفحة الرئيسية الخاصة بالتوافق لتنظي من خلال www.dell.com/regulatory_compliance.

تحذير: قد يصبح المشتت الحراري ساخناً أثناء التشغيل العادي. اترك المشتت الحراري لوقت كافٍ لكي يبرد قبل محاولة لمسه.

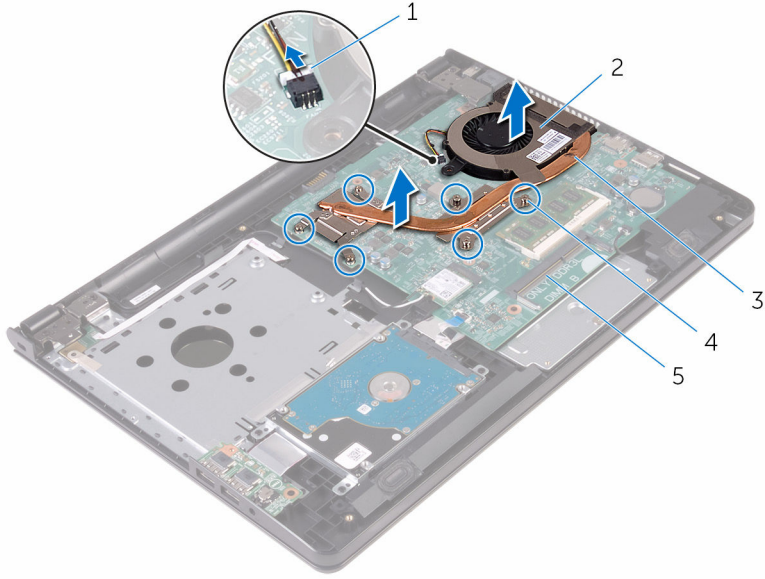
تنبيه: لضمان الحد الأقصى من التبريد للمعالج، لا تلمس مناطق توصيل الحرارة في المشتت الحراري. يمكن أن تظل الزيوت على بشرتك من إمكانية توصيل الحرارة للشحم الحراري.

المتطلبات الأساسية

- 1 تم بإزالة البطارية.
- 2 اتبع الإجراءات من الخطوة 1 إلى الخطوة 3 في "إزالة محرك الأقراص الضوئية".
- 3 تم بإزالة لوحة المفاتيح.
- 4 اتبع الإجراءات من الخطوة 1 إلى الخطوة 5 في "إزالة غطاء القاعدة".

الإجراء

- 1 ترتيب تسلسلي كما هو موضح على مجموعة المشتت الحراري، فك المسامير اللولبية المثبتة لمجموعة المشتت الحراري في لوحة النظام.



2 المروحة
4 مسامير التثبيت الولىية (6)

1 كابيل المروحة
3 مجموعة المشتت الحراري
5 لوحة النظام

3 ارفع المشتت الحراري إلى خارج لوحة النظام.
4 تم بئزالة المروحة.

إعادة وضع مجموعة المشتت الحراري

تحذير: قبل العمل داخل الكمبيوتر، اقرأ معلومات الأمان التي تم إرفاقها مع الكمبيوتر، واتبع الخطوات الواردة في [قيل العمل داخل الكمبيوتر](#). بعد العمل داخل الكمبيوتر، اتبع التعليمات الواردة في [بعد العمل داخل الكمبيوتر](#). للتعرف على المعلومات الإضافية الخاصة بأفضل ممارسات الأمان، راجع الصفحة الرئيسية الخاصة بالتوافق انتظهي من خلال www.dell.com/regulatory_compliance.

تنبيه: قد تتسبب محاذاة المشتت الحراري بطريقة غير صحيحة في إتلاف لوحة النظام والمعالج.

ملاحظة: يمكن إعادة استخدام الشحم الحراري الأصلي إذا تمت إعادة تثبيت لوحة النظام والمروحة الأصلية معًا. أما إذا تم استبدال لوحة النظام أو المروحة، فاستخدم البطانة الحرارية التي يتم توفيرها في عبوة المنتج للتأكد من توصيل الحرارة.

الإجراء

- 1 أعد وضع [المروحة](#).
- 2 تم محاذاة المسامير اللولبية الموجودة في مجموعة المشتت الحراري مع فتحات المسامير اللولبية الموجودة في لوحة النظام.
- 3 بترتيب تسلسلي (كما هو موضح على مجموعة المشتت الحراري)، اربط المسامير اللولبية المبتنة لمجموعة المشتت الحراري في لوحة النظام.
- 4 قم بتوصيل كابل المروحة بلوحة النظام.

المتطلبات التالية

- 1 اتبع الإجراءات من الخطوة 3 إلى الخطوة 7 في "إعادة وضع [غطاء القاعدة](#)".
- 2 أعد وضع [لوحة المفاتيح](#).
- 3 اتبع الإجراءات من الخطوة 4 إلى الخطوة 5 في "إعادة وضع [محرك الأقراص الضوئية](#)".
- 4 أعد وضع [البطارية](#).

إزالة المروحة



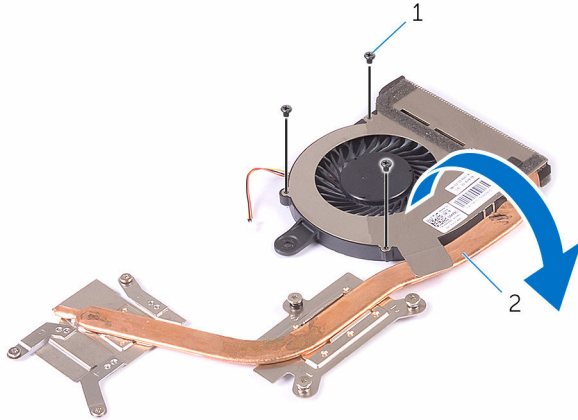
تحذير: قبل العمل داخل الكمبيوتر، اقرأ معلومات الأمان التي تم إرفاقها مع الكمبيوتر، واتبع الخطوات الواردة في **قبل العمل داخل الكمبيوتر**. بعد العمل داخل الكمبيوتر، اتبع التعليمات الواردة في **بعد العمل داخل الكمبيوتر**. للتعرف على المعلومات الإضافية الخاصة بأفضل ممارسات الأمان، راجع الصفحة الرئيسية الخاصة بالتوافق التنظي من خلال www.dell.com/regulatory_compliance.

المتطلبات الأساسية

- 1 قم بإزالة البطارية.
- 2 اتبع الإجراءات من الخطوة 1 إلى الخطوة 3 في "إزالة محرك الأقراص الضوئية".
- 3 قم بإزالة لوحة المفاتيح.
- 4 اتبع الإجراءات من الخطوة 1 إلى الخطوة 5 في "إزالة غطاء القاعدة".
- 5 قم بإزالة مجموعة المشتت الحراري.

الإجراء

- 1 قم بإزالة المسامير اللولبية التي تثبت المروحة بمجموعة المشتت الحراري.

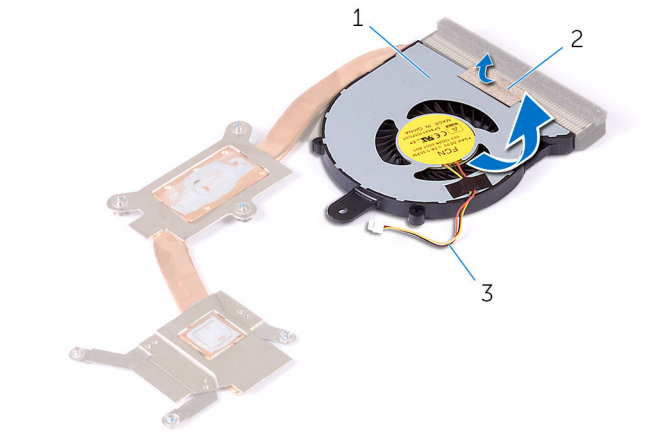


2 مجموعة المشتت الحراري

1 المسامير اللولبية (3)

- 2 اقلب مجموعة المشتت الحراري.
- 3 أزل الشريط الذي يقوم بتثبيت كابل المروحة بمجموعة المشتت الحراري.

4 ارفع المروحة مع كابل المروحة خارج المشتت الحراري.



2 شريط

1 المروحة

3 كابل المروحة

إعادة وضع المروحة

تحذير: قبل العمل داخل الكمبيوتر، اقرأ معلومات الأمان التي تم إرفاقها مع الكمبيوتر، واتبع الخطوات الواردة في [قيل العمل داخل الكمبيوتر](#). بعد العمل داخل الكمبيوتر، اتبع التعليمات الواردة في [بعد العمل داخل الكمبيوتر](#). للتعرف على المعلومات الإضافية الخاصة بأفضل ممارسات الأمان، راجع الصفحة الرئيسية الخاصة بالتوافق التنظهي من خلال www.dell.com/regulatory_compliance.



الإجراء

- 1 ضع المروحة على المشتت الحراري.
- 2 ألصق الشريط الذي يقوم بتثبيت كابل المروحة بمجموعة المشتت الحراري.
- 3 اقلب مجموعة المشتت الحراري.
- 4 بترتيب تسلسلي (كما هو موضح على المشتت الحراري)، اربط المسامير الولبية المثبتة بمجموعة المشتت الحراري في لوحة النظام.

المتطلبات التالية

- 1 أعد وضع [مجموعة المشتت الحراري](#).
- 2 اتبع الإجراءات من الخطوة 3 إلى الخطوة 7 في "إعادة وضع [غطاء القاعدة](#)".
- 3 أعد وضع [لوحة المفاتيح](#).
- 4 اتبع الإجراءات من الخطوة 4 إلى الخطوة 5 في "إعادة وضع [محرك الأقراص الضوئية](#)".
- 5 أعد وضع [البطارية](#).

إزالة لوحة النظام

تحذير: قبل العمل داخل الكمبيوتر، اقرأ معلومات الأمان التي تم إرفاقها مع الكمبيوتر، واتبع الخطوات الواردة في [قيل العمل داخل الكمبيوتر](#). بعد العمل داخل الكمبيوتر، اتبع التعليمات الواردة في [بعد العمل داخل الكمبيوتر](#). للتعرف على المعلومات الإضافية الخاصة بأفضل ممارسات الأمان، راجع الصفحة الرئيسية الخاصة بالتوافق التنظي من خلال www.dell.com/regulatory_compliance.

ملاحظة: يتم تخزين رمز الخدمة الخاص بالكمبيوتر في لوحة النظام. يجب إدخال رمز الخدمة في برنامج إعداد BIOS بعد إعادة وضع لوحة النظام.

ملاحظة: يؤدي إعادة وضع لوحة النظام إلى إزالة أية تغييرات قمت بإجرائها على BIOS باستخدام برنامج إعداد BIOS. يجب إجراء التغييرات المطلوبة مجددًا بعد إعادة وضع لوحة النظام.

ملاحظة: قبل فصل الكبلات من لوحة النظام، لاحظ موقع الموصلات بحيث يمكنك إعادة توصيل الكبلات بطريقة صحيحة بعد إعادة وضع لوحة النظام.

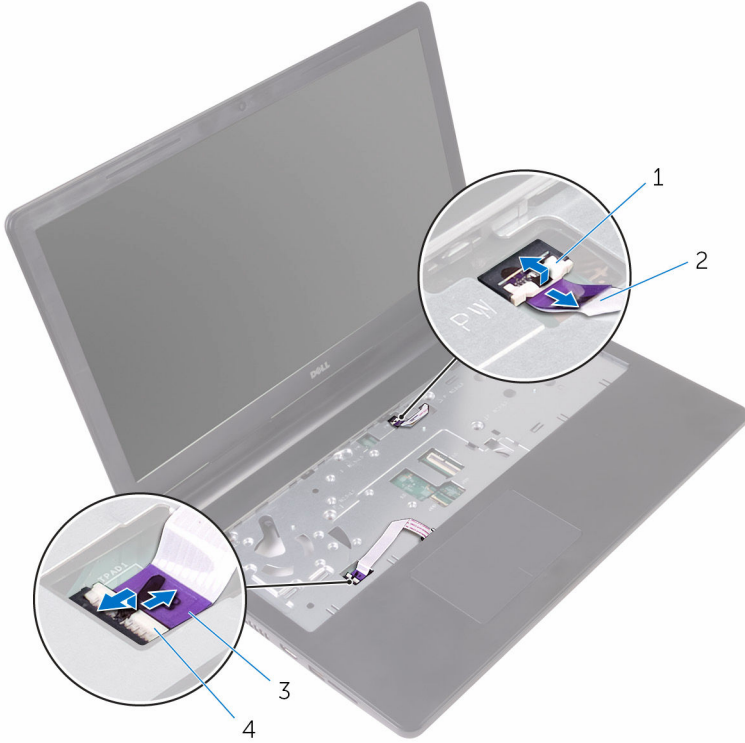
المتطلبات الأساسية

- 1 تم بإزالة البطارية.
- 2 اتبع الإجراءات من الخطوة 1 إلى الخطوة 3 في "إزالة محرك الأقراص الضوئية".
- 3 تم بإزالة لوحة المفاتيح.
- 4 اتبع الإجراءات من الخطوة 1 إلى الخطوة 5 في "إزالة غطاء القاعدة".
- 5 اتبع الإجراءات من الخطوة 1 إلى الخطوة 3 في "إزالة محرك الأقراص الثابتة".
- 6 تم بإزالة وحدة النّارة.
- 7 تم بإزالة الطاقة اللاسلكية.
- 8 تم بإزالة لوحة المداخل والخارجات.
- 9 تم بإزالة مجموعة المشتت الحراري.

الإجراء

- 1 افصح الشاشة بالكامل.
- 2 افصح المزلاج وافصل كابل لوحة زر التشغيل عن لوحة النظام.

3 افصح المزلاج وافصل كابل لوحة اللمس عن لوحة النظام.



2 كابل لوحة زر التشغيل

4 المزلاج

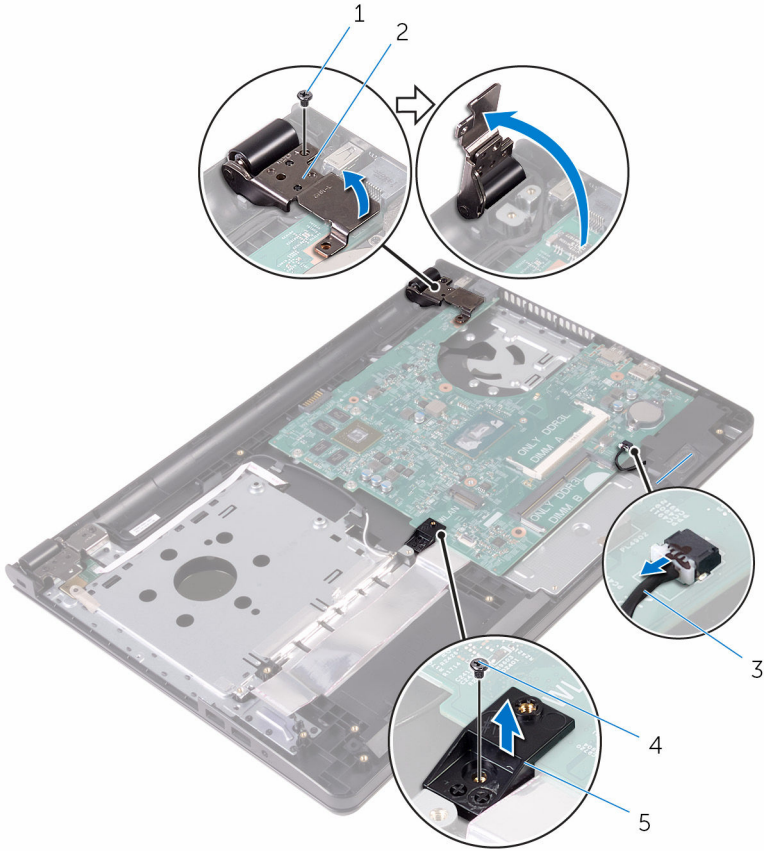
1 المزلاج

3 كابل لوحة اللمس

4 أغلق الشاشة واقرب الكمبيوتر رأساً على عقب.

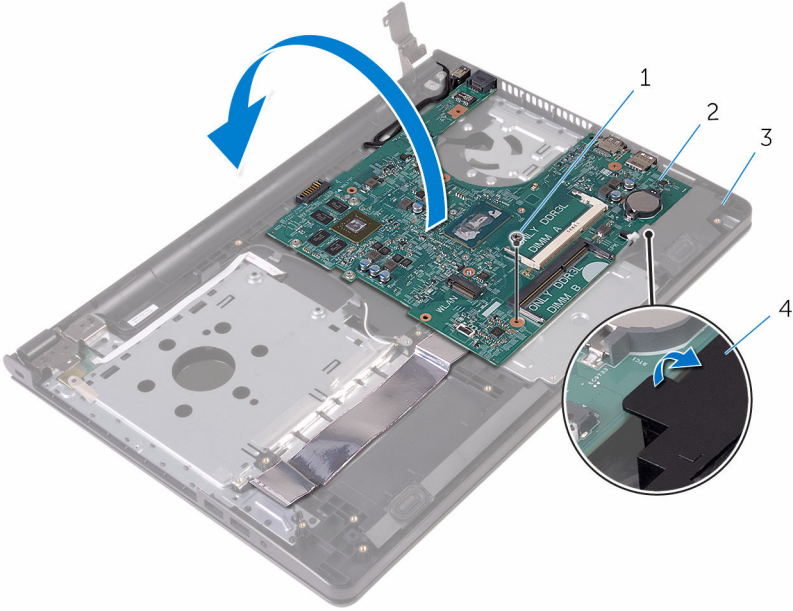
5 أزل المسار اللولبي الذي يثبت دعامة البطاقة اللاسلكية في لوحة النظام.

6 أزل المسار اللولبي المثبت لمخلة الشاشة في لوحة النظام.



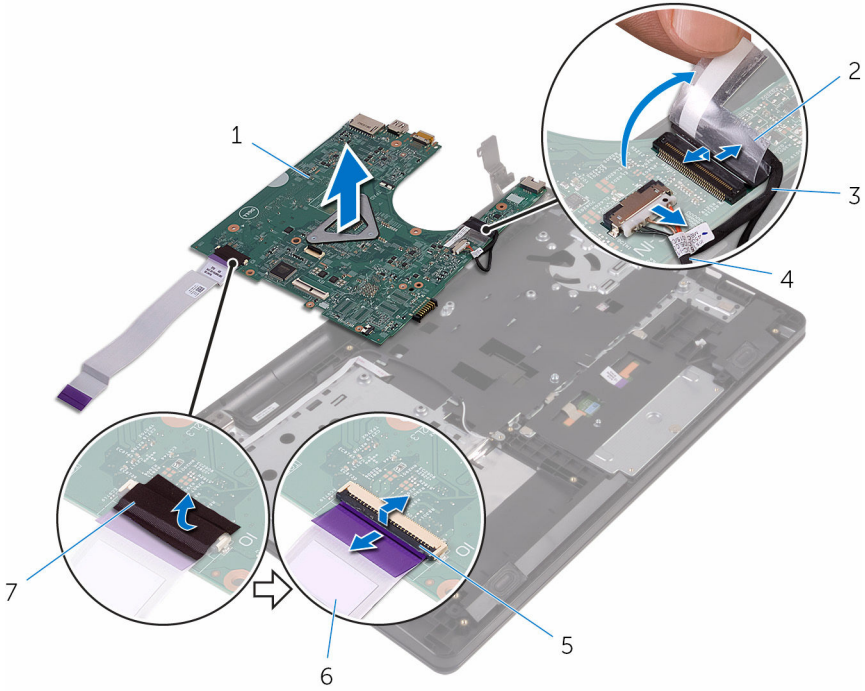
- | | |
|---|-------------------------|
| 1 | المسار اللولبي |
| 2 | مفضلة الشاشة |
| 3 | كابل مكبر الصوت |
| 4 | المسار اللولبي |
| 5 | دعامة البطاقة اللاسلكية |

- 8 ارفع مكبر الصوت وامسكه لتحرير لوحة النظام من مجموعة مسند راحة اليد.
- 9 ارفع لوحة النظام من الحافة الداخلية بحرص، وحرر المنافذ من الفتحات الموجودة في مجموعة مسند راحة اليد.



- | | | | |
|---|-------------|---|-----------------------|
| 2 | لوحة النظام | 1 | المسبار الولعي |
| 4 | مكبر الصوت | 3 | مجموعة مسند راحة اليد |

- 11 تم بتقشير الشريط المثبت لكابل لوحة الإدخال/الإخراج I/O في لوحة النظام.
- 12 تم بفتح المزلاج وافصل كابل لوحة الإدخال/الإخراج I/O عن لوحة النظام.
- 13 تم بفصل كابل منفذ محامئ التيار من لوحة النظام.
- 14 تم بإزالة الشريط المثبت لكابل الشاشة في لوحة النظام.
- 15 تم بفتح المزلاج وافصل كابل الشاشة عن لوحة النظام.



- | | | | |
|-------------------------------|---|-------------|---|
| شريط | 2 | لوحة النظام | 1 |
| كابل منفذ محاق التيار | 4 | كابل الشاشة | 3 |
| كابل لوحة الإدخال/الإخراج I/O | 6 | المزلاج | 5 |
| | | شريط | 7 |

إعادة تركيب لوحة النظام

تحذير: قبل العمل داخل الكمبيوتر، اقرأ معلومات الأمان التي تم إرفاقها مع الكمبيوتر، واتبع الخطوات الواردة في **قبل العمل داخل الكمبيوتر**. بعد العمل داخل الكمبيوتر، اتبع التعليمات الواردة في **بعد العمل داخل الكمبيوتر**. للتعرف على المعلومات الإضافية الخاصة بأفضل ممارسات الأمان، راجع الصفحة الرئيسية الخاصة بالتوافق التنظي من خلال www.dell.com/regulatory_compliance.

ملاحظة: يتم تخزين رمز الخدمة الخاص بالكمبيوتر في لوحة النظام. يجب إدخال رمز الخدمة في برنامج إعداد BIOS بعد إعادة وضع لوحة النظام.

ملاحظة: يؤدي إعادة وضع لوحة النظام إلى إزالة أية تغييرات قمت بإجرائها على BIOS باستخدام برنامج إعداد BIOS. يجب إجراء التغييرات المطلوبة مجددًا بعد إعادة وضع لوحة النظام.

الإجراء

- 1 قم بإزاحة كابل الشاشة داخل الموصل الموجود على لوحة النظام وقم بإغلاق المزلج لثبيت الكابل.
- 2 قم بلمس الشريط الذي يقوم بثبيت كابل الشاشة بلوحة النظام.
- 3 قم بتوصيل كابل منفذ محمّل التيار بكابل لوحة النظام.
- 4 قم بإزاحة كابل لوحة الإدخال/الإخراج إلى داخل موصل لوحة النظام وقم بإغلاق المزلج لثبيت الكابل.
- 5 قم بلمس الشريط المثبت لكابل لوحة الإدخال/الإخراج في لوحة النظام.
- 6 قم بقلب لوحة النظام.
- 7 قم بإزاحة المنافذ الموجودة في لوحة النظام داخل الفتحات الموجودة في مجموعة مسند راحة اليد، ثم ضع لوحة النظام على مجموعة مسند راحة اليد.
- 8 قم بمحاذاة فتحة المسار اللولبي الموجودة على لوحة النظام مع فتحة المسار اللولبي الموجودة على مجموعة مسند راحة اليد، ثم ضع لوحة النظام على مجموعة مسند راحة اليد.
- 9 قم بإعادة تركيب المسار اللولبي الذي يثبت لوحة النظام بمجموعة مسند راحة اليد.
- 10 قم بلفق مفصلة الشاشة وقم بمحاذاة فتحة المسار اللولبي الموجودة في مفصلة الشاشة مع فتحة المسار اللولبي الموجودة على لوحة النظام.
- 11 قم باستبدال المسار اللولبي المثبت لمفصلة الشاشة في لوحة النظام.
- 12 قم بمحاذاة فتحة المسار اللولبي الموجودة في دعامة البطاقة اللاسلكية مع المسار اللولبي الموجود في لوحة النظام، وأعد تركيب المسار اللولبي الذي يثبت دعامة البطاقة اللاسلكية في لوحة النظام.
- 13 قم بقلب الكمبيوتر رأسًا على عقب وافتح الشاشة إلى أقصى قدر ممكن.
- 14 قم بإزاحة كابل لوحة المسس وكابل لوحة زر التشغيل إلى داخل الموصلات الخاصة بكل منها في لوحة النظام واضغط على المزالج لثبيت الكابلات.

المتطلبات التالية

- 1 أعد وضع [مجموعة المشتت الحراري](#).
- 2 أعد وضع [لوحة المدخلات/المخرجات](#).
- 3 أعد وضع [البطاقة اللاسلكية](#).
- 4 أعد وضع [وحدة \(وحدات\) الناكرة](#).

- 5 اتبع الإجراءات من الخطوة 3 إلى الخطوة 5 في "إعادة وضع محرك الأقراص الثابتة".
- 6 اتبع الإجراءات من الخطوة 3 إلى الخطوة 7 في "إعادة وضع غطاء القاعدة".
- 7 اتبع الإجراءات من الخطوة 4 إلى الخطوة 5 في "إعادة وضع محرك الأقراص الضوئية".
- 8 أعد وضع لوحة المفاتيح.
- 9 أعد وضع البطارية.

إزالة لوحة اللمس



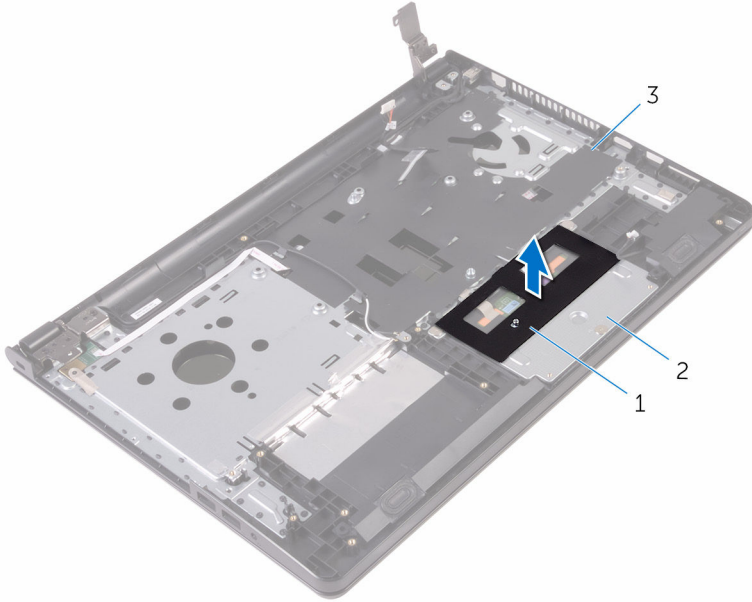
تحذير: قبل العمل داخل الكمبيوتر، اقرأ معلومات الأمان التي تم إرفاقها مع الكمبيوتر، واتبع الخطوات الواردة في [قيل العمل داخل الكمبيوتر](#). بعد العمل داخل الكمبيوتر، اتبع التعليمات الواردة في [بعد العمل داخل الكمبيوتر](#). للتعرف على المعلومات الإضافية الخاصة بأفضل ممارسات الأمان، راجع الصفحة الرئيسية الخاصة بالتوافق التنظي من خلال www.dell.com/regulatory_compliance.

المتطلبات الأساسية

- 1 تم بإزالة [البطارية](#).
- 2 اتبع الإجراءات من الخطوة 1 إلى الخطوة 3 في "إزالة محرك الأقراص الضوئية".
- 3 تم بإزالة [لوحة المفاتيح](#).
- 4 اتبع الإجراءات من الخطوة 1 إلى الخطوة 5 في "إزالة غطاء القاعدة".
- 5 اتبع الإجراءات من الخطوة 1 إلى الخطوة 3 في "إزالة محرك الأقراص الثابتة".
- 6 تم بإزالة [وحدة التبريد](#).
- 7 تم بإزالة [البطاقة اللاسلكية](#).
- 8 تم بإزالة [لوحة المدخلات والمخرجات](#).
- 9 تم بإزالة [مجموعة المشتت الحراري](#).
- 10 تم بإزالة [لوحة النظام](#).

الإجراء

1 قم بإزالة الشريط خارج حامل لوحة اللمس.



2 دعامة لوحة اللمس

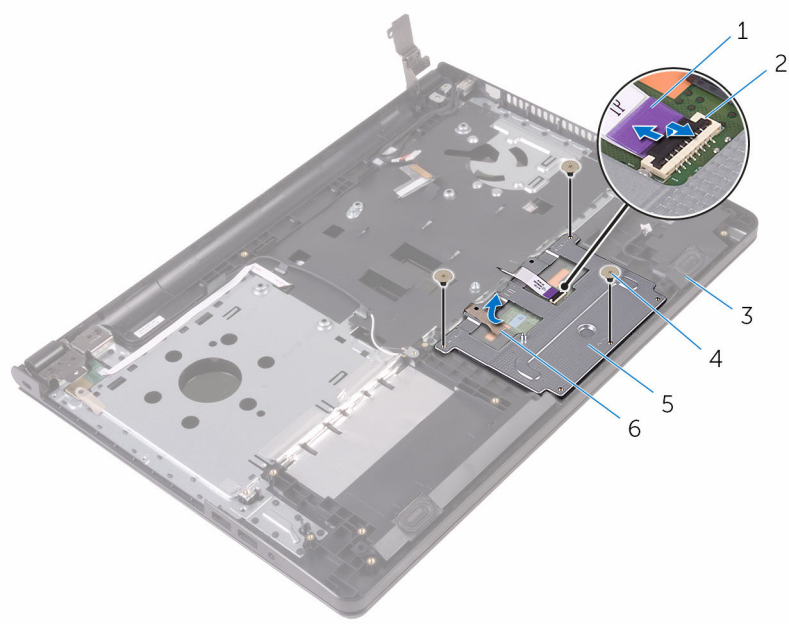
1 شريط

3 مجموعة مسند راحة اليد

2 قم بإزالة المسامير اللولبية التي تثبت دعامة لوحة اللمس في لوحة اللمس.

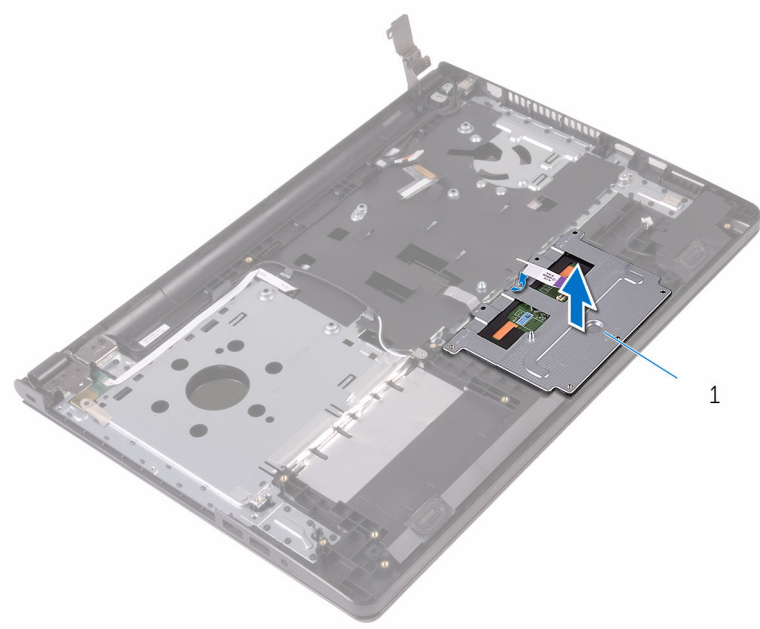
3 قم بإزالة الشريط الذي يثبت دعامة لوحة اللمس بلوحة اللمس.

4 تمّ يفتح المزلاج وافصل كابل لوحة اللمس عن لوحة اللمس.



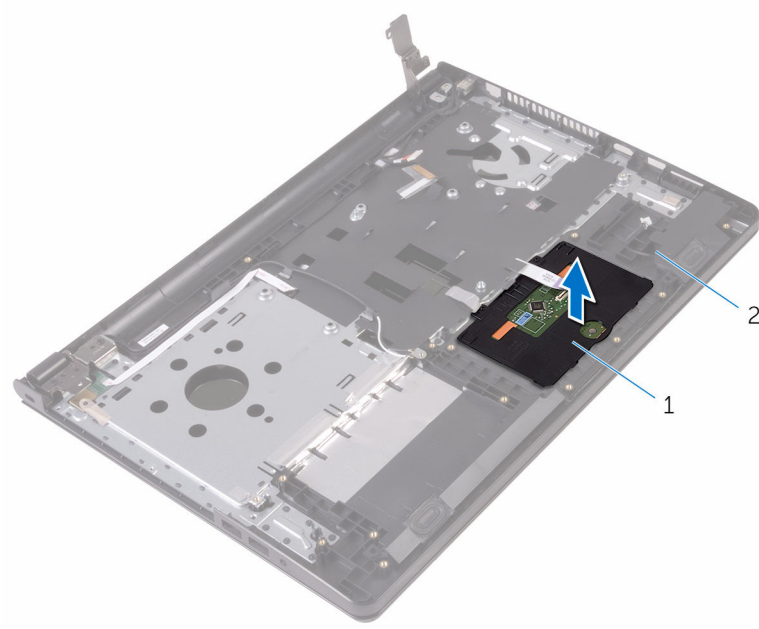
- | | | | |
|-----------------------|---|-----------------------|---|
| المزلاج | 2 | كابل لوحة اللمس | 1 |
| المسامير اللولبية (3) | 4 | مجموعة مسند راحة اليد | 3 |
| شريط | 6 | دعامة لوحة اللمس | 5 |

5 ارفع دعامة لوحة اللمس من لوحة اللمس.



1 دعامة لوحة اللمس

6 ارفع لوحة اللمس بعيدًا عن مجموعة مسند راحة اليد.



2 مجموعة مسند راحة اليد

1 لوحة اللمس

إعادة تركيب لوحة اللمس

تحذير: قبل العمل داخل الكمبيوتر، اقرأ معلومات الأمان التي تم إرفاقها مع الكمبيوتر، واتبع الخطوات الواردة في [قيل العمل داخل الكمبيوتر](#). بعد العمل داخل الكمبيوتر، اتبع التعليمات الواردة في [بعد العمل داخل الكمبيوتر](#). للتعرف على المعلومات الإضافية الخاصة بأفضل ممارسات الأمان، راجع الصفحة الرئيسية الخاصة بالتوافق التنظهي من خلال www.dell.com/regulatory_compliance.



الإجراء

- 1 قم بوضع لوحة اللمس على مجموعة مسند راحة اليد.
- 2 قم بإزاحة الألسنة الموجودة في دعامة لوحة اللمس في الفتحات الموجودة بمجموعة مسند راحة اليد.
- 3 قم بمحاذاة فتحات المسامير الموجودة في حامل لوحة اللمس مع فتحات المسامير الموجودة في مجموعة مسند راحة اليد.
- 4 قم باستبدال المسامير التي تثبت حامل لوحة اللمس بمجموعة مسند راحة اليد.
- 5 قم ببلصق شريط حامل لوحة اللمس.
- 6 قم بتوصيل كابل لوحة اللمس بلوحة اللمس.

المتطلبات التالية

- 1 أعد وضع [لوحة النظام](#).
- 2 أعد وضع [مجموعة المشتت الحراري](#).
- 3 أعد وضع [لوحة المدخلات/المخرجات](#).
- 4 أعد وضع [بطاقة الاسلكية](#).
- 5 أعد وضع [وحدة \(وحدات\) الذاكرة](#).
- 6 اتبع الإجراءات من الخطوة 3 إلى الخطوة 5 في "إعادة وضع محرك الأقراص الثابتة".
- 7 اتبع الإجراءات من الخطوة 3 إلى الخطوة 7 في "إعادة وضع غطاء القاعدة".
- 8 اتبع الإجراءات من الخطوة 4 إلى الخطوة 5 في "إعادة وضع محرك الأقراص الضوئية".
- 9 أعد وضع [لوحة المفاتيح](#).
- 10 أعد وضع [البطارية](#).

إزالة منفذ مهامى التيار

تحذير: قبل العمل داخل الكمبيوتر، اقرأ معلومات الأمان التي تم إرفاقها مع الكمبيوتر، واتبع الخطوات الواردة في [قيل العمل داخل الكمبيوتر](#). بعد العمل داخل الكمبيوتر، اتبع التعليمات الواردة في [بعد العمل داخل الكمبيوتر](#). للتعرف على المعلومات الإضافية الخاصة بأفضل ممارسات الأمان، راجع الصفحة الرئيسية الخاصة بالتوافق التنظي من خلال www.dell.com/regulatory_compliance.



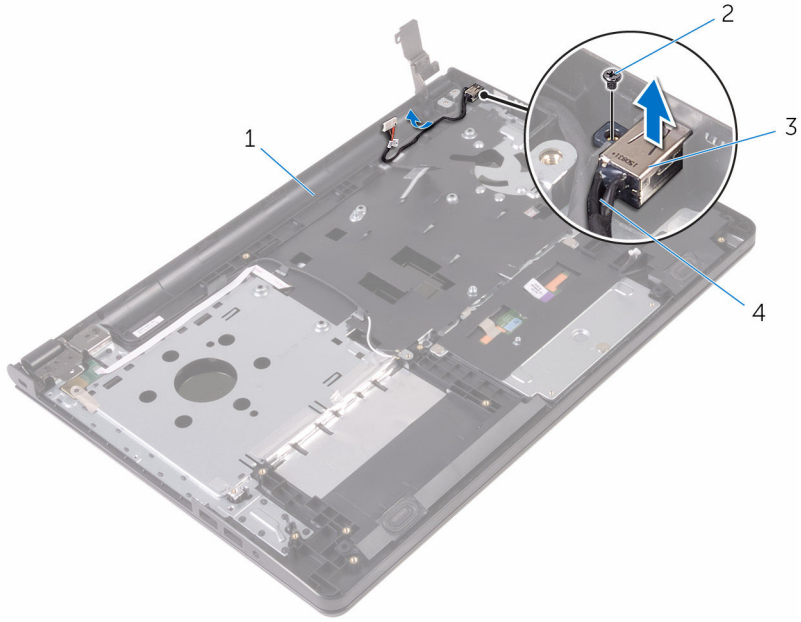
المتطلبات الأساسية

1. قم بإزالة [البطارية](#).
2. اتبع الإجراءات من الخطوة 1 إلى الخطوة 3 في "إزالة محرك الأقراص الضوئية".
3. قم بإزالة [لوحة المفاتيح](#).
4. اتبع الإجراءات من الخطوة 1 إلى الخطوة 5 في "إزالة غطاء القاعدة".
5. اتبع الإجراءات من الخطوة 1 إلى الخطوة 3 في "إزالة محرك الأقراص الثابتة".
6. قم بإزالة [وحدة التبريد](#).
7. قم بإزالة [الطاقة اللاسلكية](#).
8. قم بإزالة [لوحة المدخلات والمخرجات](#).
9. قم بإزالة [مجموعة المشتت الحراري](#).
10. قم بإزالة [لوحة النظام](#).

الإجراء

1. قم بإزالة المسار الذي يثبت موصل ممحى الطاقة بمجموعة مسند راحة اليد.
2. لاحظ توجيه كابل منفذ مهامى التيار وقم بإزالة الكابل من أدلة التوجيه الخاصة به.

3 ارفع منفذ محمل التيار مع الكابل الخاص به بعيدًا عن مجموعة مسند راحة اليد.



- | | | | |
|-----------------------|---|-----------------------|---|
| المسار اللولبي | 2 | مجموعة مسند راحة اليد | 1 |
| كابل منفذ محمل التيار | 4 | منفذ محمل التيار | 3 |

إعادة وضع منفذ محامئ التيار

تحذير: قبل العمل داخل الكمبيوتر، اقرأ معلومات الأمان التي تم إرفاقها مع الكمبيوتر، واتبع الخطوات الواردة في [قيل العمل داخل الكمبيوتر](#). بعد العمل داخل الكمبيوتر، اتبع التعليمات الواردة في [بعد العمل داخل الكمبيوتر](#). للتعرف على المعلومات الإضافية الخاصة بأفضل ممارسات الأمان، راجع الصفحة الرئيسية الخاصة بالتوافق التنظي من خلال www.dell.com/regulatory_compliance.



الإجراء

- 1 قم بإزاحة منفذ محامئ التيار إلى داخل الفتحة الموجودة في مجموعة مسند راحة اليد.
- 2 قم باستبدال المسار اللولبي الذي يثبت موصل ممحى الطاقة بمجموعة مسند راحة اليد.
- 3 قم بتوجيه كابل منفذ محامئ التيار عبر أداة التوجيه الخاصة به الموجودة في مجموعة مسند راحة اليد.

المتطلبات التالية


- 1 أعد وضع [مجموعة الشاشة](#).
- 2 أعد وضع [لوحة النظام](#).
- 3 أعد وضع [مجموعة المشتت الحراري](#).
- 4 أعد وضع [لوحة المدخلات/المخرجات](#).
- 5 أعد وضع [بطاقة الاسلكية](#).
- 6 أعد وضع [وحدة \(وحدات\) الناكرة](#).
- 7 اتبع الإجراءات من الخطوة 3 إلى الخطوة 5 في "إعادة وضع [محرك الأقراص الثابتة](#)".
- 8 اتبع الإجراءات من الخطوة 3 إلى الخطوة 7 في "إعادة وضع [غطاء القاعدة](#)".
- 9 اتبع الإجراءات من الخطوة 4 إلى الخطوة 5 في "إعادة وضع [محرك الأقراص الضوئية](#)".
- 10 أعد وضع [لوحة المفاتيح](#).
- 11 أعد وضع [الطليقة](#).

إزالة مجموعة الشاشة

تحذير: قبل العمل داخل الكمبيوتر، اقرأ معلومات الأمان التي تم إرفاقها مع الكمبيوتر، واتبع الخطوات الواردة في [قيل العمل داخل الكمبيوتر](#). بعد العمل داخل الكمبيوتر، اتبع التعليمات الواردة في [بعد العمل داخل الكمبيوتر](#). للتعرف على المعلومات الإضافية الخاصة بأفضل ممارسات الأمان، راجع الصفحة الرئيسية الخاصة بالتوافق التنظي من خلال www.dell.com/regulatory_compliance.



المتطلبات الأساسية

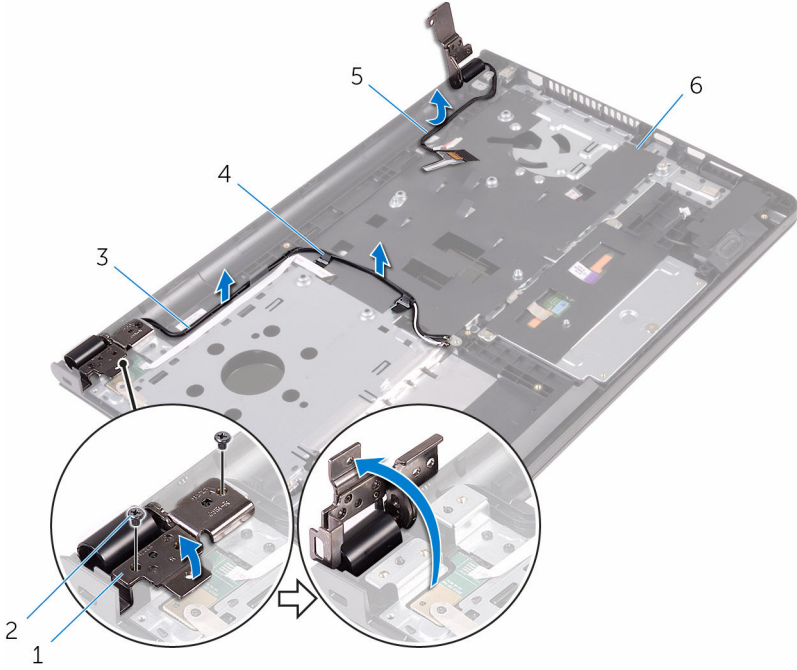
 ملاحظة: تسري هذه التعليمات على أجهزة الكمبيوتر المحمول غير المزودة بشاشة تعمل باللمس فقط.

- 1 تم بإزالة البطارية.
- 2 اتبع الإجراءات من الخطوة 1 إلى الخطوة 3 في "إزالة محرك الأقراص الضوئية".
- 3 تم بإزالة لوحة المفاتيح.
- 4 اتبع الإجراءات من الخطوة 1 إلى الخطوة 5 في "إزالة غطاء القاعدة".
- 5 اتبع الإجراءات من الخطوة 1 إلى الخطوة 3 في "إزالة محرك الأقراص الثابتة".
- 6 تم بإزالة وحدة التبريد.
- 7 تم بإزالة الطاقة اللاسلكية.
- 8 تم بإزالة لوحة المدخلات والمخرجات.
- 9 تم بإزالة مجموعة المشتت الحراري.
- 10 تم بإزالة لوحة النظام.

الإجراء

- 1 تم بإزالة المسامير اللولبية التي تثبت منفصلة الشاشة على اليسار في مجموعة مسند راحة اليد، ثم افتح المفصلة بزاوية 90 درجة.
- 2 لاحظ توجيه كابل الهوائي ثم تم بإزالته من أدلة التوجيه الموجودة في مجموعة مسند راحة اليد.

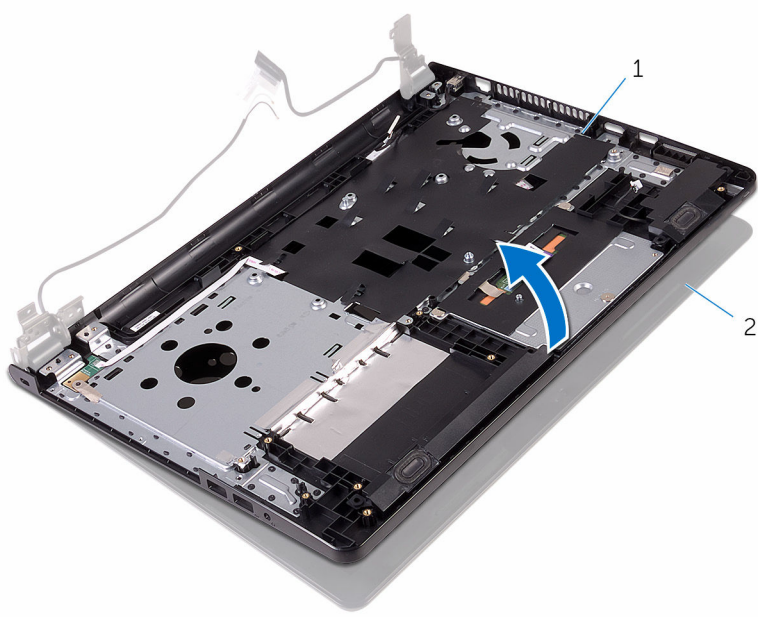
3 لاحظ توجيه كابل الشاشة ثم قم بإزالته من أداة التوجيه الموجودة في مجموعة مسند راحة اليد.



2 المسامير (2)
4 أداة التوجيه (2)
6 مجموعة مسند راحة اليد

1 مفصلة الشاشة
3 كابلات الهوائي (2)
5 كابل الشاشة

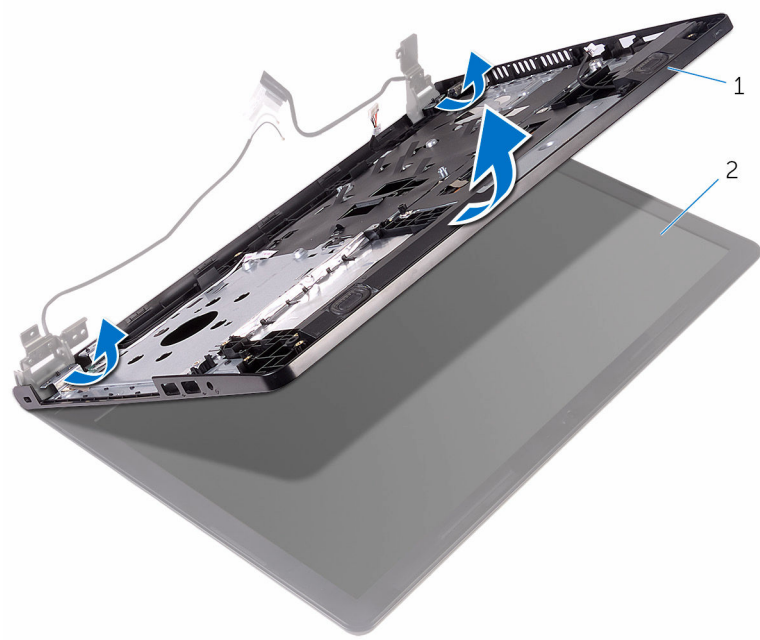
4 افتح مجموعة مسند راحة اليد.



2 مجموعة الشاشة

1 مجموعة مسند راحة اليد

5 ارفع مجموعة مسند راحة اليد، بزاوية، وقم بإزالتها من مجموعة الشاشة.



2 مجموعة الشاشة

1 مجموعة مسند راحة اليد

6 ضع مجموعة الشاشة على سطح مستو ونظف.



1 مجموعة الشاشة

إعادة وضع مجموعة الشاشة

تحذير: قبل العمل داخل الكمبيوتر، اقرأ معلومات الأمان التي تم إرفاقها مع الكمبيوتر، واتبع الخطوات الواردة في [قيل العمل داخل الكمبيوتر](#). بعد العمل داخل الكمبيوتر، اتبع التعليمات الواردة في [بعد العمل داخل الكمبيوتر](#). للتعرف على المعلومات الإضافية الخاصة بأفضل ممارسات الأمان، راجع الصفحة الرئيسية الخاصة بالتوافق انتظمي من خلال www.dell.com/regulatory_compliance.



الإجراء

- 1 قم بوضع مجموعة الشاشة على مجموعة مسند راحة اليد.
- 2 قم بإغلاق مفصلة الشاشة اليسرى وقم بمحاذاة فتحات المسامير اللولبية الموجودة في مفصلة الشاشة اليسرى مع فتحات المسامير اللولبية الموجودة في مجموعة مسند راحة اليد.
- 3 قم بإعادة تركيب المسامير اللولبية التي تثبت المفصلة بمجموعة مسند راحة اليد.
- 4 قم بتوجيه كابل الشاشة عبر دلائل التوجيه الموجودة في مجموعة مسند راحة اليد.
- 5 قم بتوجيه كابلات الهوائي عبر أداة التوجيه الموجودة في مجموعة مسند راحة اليد.
- 6 أغلق الشاشة واقبل الكمبيوتر رأساً على عقب.

المتطلبات التالية


- 1 أعد وضع لوحة النظام.
- 2 أعد وضع مجموعة المشتت الحراري.
- 3 أعد وضع لوحة المدخلات/المخرجات.
- 4 أعد وضع البطاقة اللاسلكية.
- 5 أعد وضع وحدة (وحدات) الناكرة.
- 6 اتبع الإجراءات من الخطوة 3 إلى الخطوة 5 في "إعادة وضع محرك الأقراص الثابتة".
- 7 اتبع الإجراءات من الخطوة 3 إلى الخطوة 7 في "إعادة وضع غطاء القاعدة".
- 8 اتبع الإجراءات من الخطوة 4 إلى الخطوة 5 في "إعادة وضع محرك الأقراص الضوئية".
- 9 أعد وضع لوحة المفاتيح.
- 10 أعد وضع البطارية.

إزالة إطار الشاشة

تحذير: قبل العمل داخل الكمبيوتر، اقرأ معلومات الأمان التي تم إرفاقها مع الكمبيوتر، واتبع الخطوات الواردة في [قيل العمل داخل الكمبيوتر](#). بعد العمل داخل الكمبيوتر، اتبع التعليمات الواردة في [بعد العمل داخل الكمبيوتر](#). للتعرف على المعلومات الإضافية الخاصة بأفضل ممارسات الأمان، راجع الصفحة الرئيسية الخاصة بالتوافق التنظي من خلال www.dell.com/regulatory_compliance.



المتطلبات الأساسية

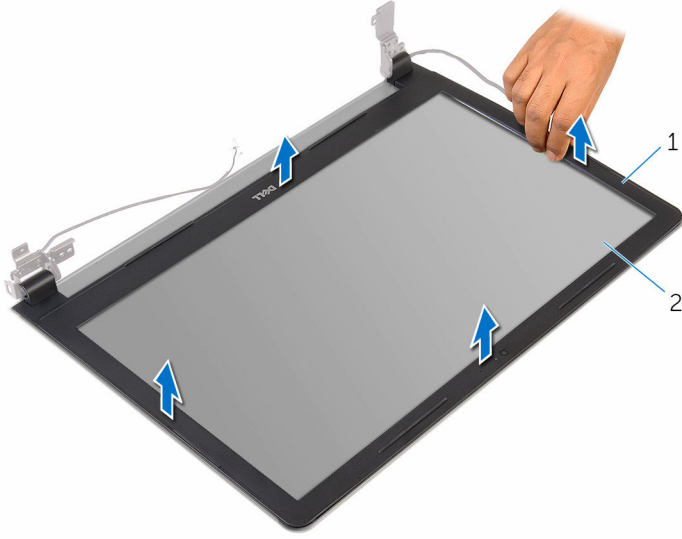
ملاحظة: تسري هذه التعليمات على أجهزة الكمبيوتر المحمول غير المزودة بشاشة تعمل باللمس فقط. 

- 1 تم بإزالة البطارية.
- 2 اتبع الإجراءات من الخطوة 1 إلى الخطوة 3 في "إزالة محرك الأقراص الضوئية".
- 3 تم بإزالة لوحة المفاتيح.
- 4 اتبع الإجراءات من الخطوة 1 إلى الخطوة 5 في "إزالة غطاء القاعدة".
- 5 اتبع الإجراءات من الخطوة 1 إلى الخطوة 3 في "إزالة محرك الأقراص الثابتة".
- 6 تم بإزالة وحدة الناكرة.
- 7 تم بإزالة الطاقة اللاسلكية.
- 8 تم بإزالة لوحة المدخلات والمخرجات.
- 9 تم بإزالة مجموعة المشتت الحراري.
- 10 تم بإزالة لوحة النظام.
- 11 تم بإزالة مجموعة الشاشة.

الإجراء

- 1 باستخدام أطراف أصابعك، ارفع الحواف الداخلية لإطار الشاشة بعناية.

2 ارفع إطار الشاشة عن مجموعة الشاشة.



2 لوحة الشاشة

1 إطار الشاشة

إعادة وضع إطار الشاشة

تحذير: قبل العمل داخل الكمبيوتر، اقرأ معلومات الأمان التي تم إرفاقها مع الكمبيوتر، واتبع الخطوات الواردة في [قيل العمل داخل الكمبيوتر](#). بعد العمل داخل الكمبيوتر، اتبع التعليمات الواردة في [بعد العمل داخل الكمبيوتر](#). للتعرف على المعلومات الإضافية الخاصة بأفضل ممارسات الأمان، راجع الصفحة الرئيسية الخاصة بالتوافق التنظي من خلال www.dell.com/regulatory_compliance.



الإجراء

قم بمحاذاة إطار الشاشة مع الغطاء الخلفي للشاشة وأدخل إطار الشاشة في مكانه بعناية.

المتطلبات التالية


- 1 أعد وضع [مجموعة الشاشة](#).
- 2 أعد وضع [لوحة النظام](#).
- 3 أعد وضع [مجموعة المشتت الحراري](#).
- 4 أعد وضع [لوحة المدخلات/المخرجات](#).
- 5 أعد وضع [بطاقة الاسلكية](#).
- 6 أعد وضع [وحدة \(وحدات\) الناكرة](#).
- 7 اتبع الإجراءات من الخطوة 3 إلى الخطوة 5 في "إعادة وضع [محرك الأقراص الثابتة](#)".
- 8 اتبع الإجراءات من الخطوة 3 إلى الخطوة 7 في "إعادة وضع [غطاء القاعدة](#)".
- 9 اتبع الإجراءات من الخطوة 4 إلى الخطوة 5 في "إعادة وضع [محرك الأقراص الضوئية](#)".
- 10 أعد وضع [لوحة المفاتيح](#).
- 11 أعد وضع [البطارية](#).

إزالة لوحة الشاشة

تحذير: قبل العمل داخل الكمبيوتر، اقرأ معلومات الأمان التي تم إرفاقها مع الكمبيوتر، واتبع الخطوات الواردة في [قبل العمل داخل الكمبيوتر](#). بعد العمل داخل الكمبيوتر، اتبع التعليمات الواردة في [بعد العمل داخل الكمبيوتر](#). للتعرف على المعلومات الإضافية الخاصة بأفضل ممارسات الأمان، راجع الصفحة الرئيسية الخاصة بالتوافق التنظهي من خلال www.dell.com/regulatory_compliance.



المتطلبات الأساسية

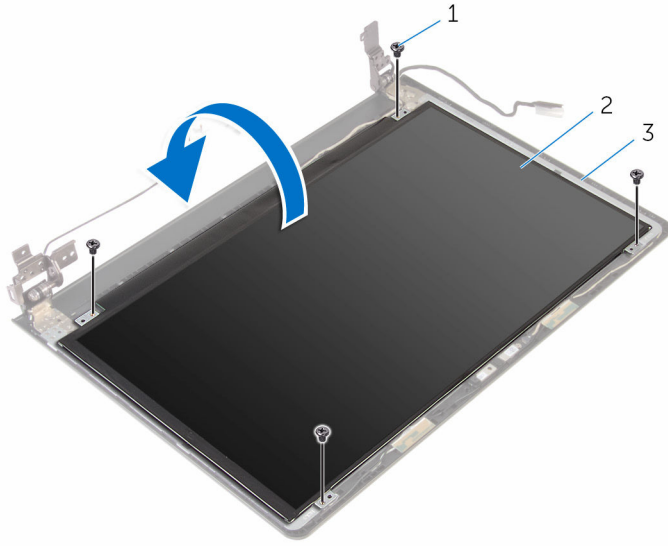
 ملاحظة: تسري هذه التعليمات على أجهزة الكمبيوتر المحمول غير المزودة بشاشة تعمل باللمس فقط.

- 1 تم بإزالة البطارية.
- 2 اتبع الإجراءات من الخطوة 1 إلى الخطوة 3 في "إزالة محرك الأقراص الضوئية".
- 3 تم بإزالة لوحة المفاتيح.
- 4 اتبع الإجراءات من الخطوة 1 إلى الخطوة 5 في "إزالة غطاء القاعدة".
- 5 اتبع الإجراءات من الخطوة 1 إلى الخطوة 3 في "إزالة محرك الأقراص الثابتة".
- 6 تم بإزالة وحدة التأكيد.
- 7 تم بإزالة الطاقة اللاسلكية.
- 8 تم بإزالة لوحة المدخلات والمخرجات.
- 9 تم بإزالة مجموعة المشتت الحراري.
- 10 تم بإزالة لوحة النظام.
- 11 تم بإزالة مجموعة الشاشة.
- 12 تم بإزالة إطار الشاشة.

الإجراء

- 1 تم بإزالة المسامير المثبتة للوحة الشاشة بالغطاء الخلفي للشاشة.

2 اقلب لوحة الشاشة رأسًا على عقب.



2 لوحة الشاشة

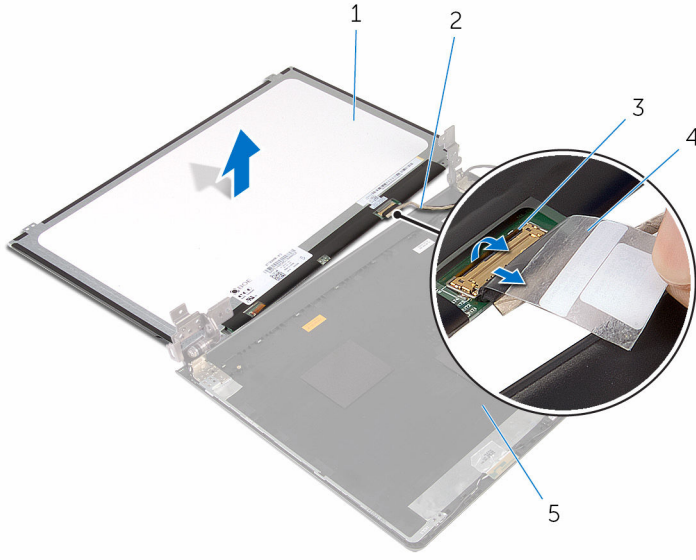
1 المسامير اللولبية (4)

3 الغطاء الخلفي للشاشة

3 تم بإزالة الشريط الذي يثبت كبل الشاشة بالغطاء الخلفي للشاشة.

4 افتح المزلاج وافصل كابل الشاشة عن الغطاء الخلفي للشاشة.

5 ارفع لوحة الشاشة بعيدًا عن الغطاء الخلفي للشاشة.



2 كبل الشاشة

4 شريط

1 لوحة الشاشة

3 المزلاج

5 الغطاء الخلفي للشاشة

إعادة وضع لوحة الشاشة

تحذير: قبل العمل داخل الكمبيوتر، اقرأ معلومات الأمان التي تم إرفاقها مع الكمبيوتر، واتبع الخطوات الواردة في [قبل العمل داخل الكمبيوتر](#). بعد العمل داخل الكمبيوتر، اتبع التعليمات الواردة في [بعد العمل داخل الكمبيوتر](#). للتعرف على المعلومات الإضافية الخاصة بأفضل ممارسات الأمان، راجع الصفحة الرئيسية الخاصة بالتوافق التنظي من خلال www.dell.com/regulatory_compliance.



الإجراء

- 1 قم بإزاحة كبل الشاشة داخل الموصل الموجود على الغطاء الخلفي للشاشة وأغلق المزلاج لتثبيت الكبل.
- 2 أعد تركيب الشريط الذي يثبت كبل الشاشة بالغطاء الخلفي للشاشة.
- 3 اقلب لوحة الشاشة وضعها على الغطاء الخلفي للشاشة.
- 4 قم بمحاذاة فتحات المسامير الموجودة في لوحة الشاشة مع فتحات المسامير الموجودة في الغطاء الخلفي للشاشة.
- 5 أعد تركيب المسامير المثبتة للوحة الشاشة بالغطاء الخلفي للشاشة.

المتطلبات التالية


- 1 أعد وضع [إطار الشاشة](#).
- 2 أعد وضع [مجموعة الشاشة](#).
- 3 أعد وضع [لوحة النظام](#).
- 4 أعد وضع [مجموعة المشتت الحراري](#).
- 5 أعد وضع [لوحة المدخلات/المخرجات](#).
- 6 أعد وضع [الطاقة الأسلاكية](#).
- 7 أعد وضع [وحدة \(وحدات\) الناكرة](#).
- 8 اتبع الإجراءات من الخطوة 3 إلى الخطوة 5 في "إعادة وضع [محرك الأقراص الثابتة](#)".
- 9 اتبع الإجراءات من الخطوة 3 إلى الخطوة 7 في "إعادة وضع [غطاء القاعدة](#)".
- 10 اتبع الإجراءات من الخطوة 4 إلى الخطوة 5 في "إعادة وضع [محرك الأقراص الضوئية](#)".
- 11 أعد وضع [لوحة المفاتيح](#).
- 12 أعد وضع [البطارية](#).

إزالة الكاميرا



تحذير: قبل العمل داخل الكمبيوتر، اقرأ معلومات الأمان التي تم إرفاقها مع الكمبيوتر، واتبع الخطوات الواردة في [قبل العمل داخل الكمبيوتر](#). بعد العمل داخل الكمبيوتر، اتبع التعليمات الواردة في [بعد العمل داخل الكمبيوتر](#). للتعرف على المعلومات الإضافية الخاصة بأفضل ممارسات الأمان، راجع الصفحة الرئيسية الخاصة بالتوافق التنظي من خلال www.dell.com/regulatory_compliance.

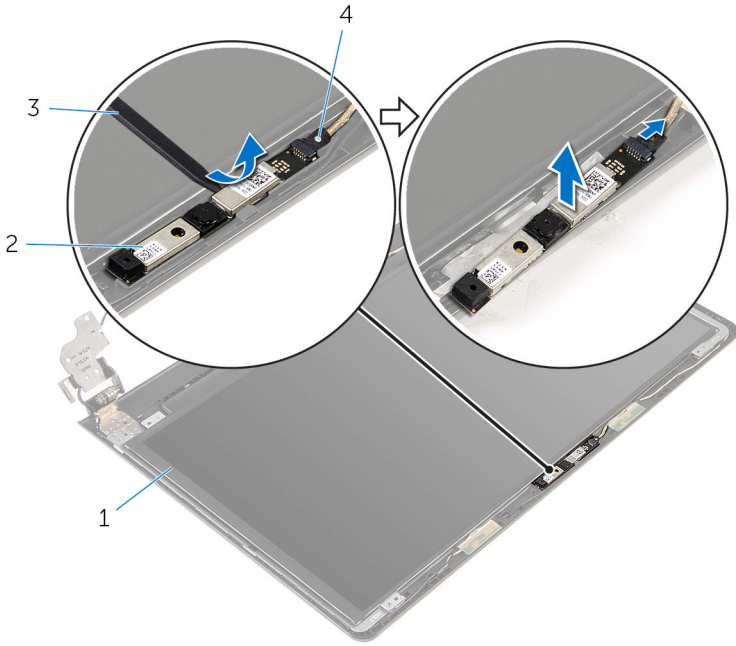
المتطلبات الأساسية

 ملاحظة: تسري هذه التعليمات على أجهزة الكمبيوتر المحمول غير المزودة بشاشة تعمل باللمس فقط.

- 1 تم بإزالة البطارية.
- 2 اتبع الإجراءات من الخطوة 1 إلى الخطوة 3 في "إزالة محرك الأقراص الضوئية".
- 3 تم بإزالة لوحة المفاتيح.
- 4 اتبع الإجراءات من الخطوة 1 إلى الخطوة 6 في "إزالة غطاء القاعدة".
- 5 اتبع الإجراءات من الخطوة 1 إلى الخطوة 3 في "إزالة محرك الأقراص الثابتة".
- 6 تم بإزالة وحدة التأكيد.
- 7 تم بإزالة الطاقة اللاسلكية.
- 8 تم بإزالة لوحة المدخلات والمخرجات.
- 9 تم بإزالة مجموعة المشتت الحراري.
- 10 تم بإزالة لوحة النظام.
- 11 تم بإزالة مجموعة الشاشة.
- 12 تم بإزالة إطار الشاشة.

الإجراء

- 1 باستخدام مخطاط بلاستيكي، ارفع الكاميرا خارج الغطاء الخلفي للشاشة برفق.



2 الكاميرا
4 كابل الكاميرا

1 الغطاء الخلفي للشاشة
3 مخطاط بلاستيكي

إعادة وضع الكاميرا

تحذير: قبل العمل داخل الكمبيوتر، اقرأ معلومات الأمان التي تم إرفاقها مع الكمبيوتر، واتبع الخطوات الواردة في [قيل العمل داخل الكمبيوتر](#). بعد العمل داخل الكمبيوتر، اتبع التعليمات الواردة في [بعد العمل داخل الكمبيوتر](#). للتعرف على المعلومات الإضافية الخاصة بأفضل ممارسات الأمان، راجع الصفحة الرئيسية الخاصة بالتوافق انتظهي من خلال www.dell.com/regulatory_compliance.



الإجراء

- 1 صل كبل الكاميرا بالكمبيرا.
- 2 قم بحاذة الكاميرا مع دعامة الحاذة الموجودة على الغطاء الخلفي للشاشة وقم بتثبيت الكاميرا في مكانها.

المتطلبات التالية


- 1 أعد وضع [إطار الشاشة](#).
- 2 أعد وضع [مجموعة الشاشة](#).
- 3 أعد وضع [لوحة النظام](#).
- 4 أعد وضع [مجموعة المشتت الحراري](#).
- 5 أعد وضع [لوحة المدخلات/المخرجات](#).
- 6 أعد وضع [الطاقة اللاسلكية](#).
- 7 أعد وضع [وحدة \(وحدات\) الناكرة](#).
- 8 اتبع الإجراءات من الخطوة 3 إلى الخطوة 5 في "إعادة وضع [محرك الأقراص الثابتة](#)".
- 9 اتبع الإجراءات من الخطوة 2 إلى الخطوة 7 في "إعادة وضع [غطاء القاعدة](#)".
- 10 اتبع الإجراءات من الخطوة 4 إلى الخطوة 5 في "إعادة وضع [محرك الأقراص الضوئية](#)".
- 11 أعد وضع [لوحة المفاتيح](#).
- 12 أعد وضع [الطابعة](#).

إزالة مفصلات الشاشة

تحذير: قبل العمل داخل الكمبيوتر، اقرأ معلومات الأمان التي تم إرفاقها مع الكمبيوتر، واتبع الخطوات الواردة في [قيل العمل داخل الكمبيوتر](#). بعد العمل داخل الكمبيوتر، اتبع التعليمات الواردة في [يهد العمل داخل الكمبيوتر](#). للتعرف على المعلومات الإضافية الخاصة بأفضل ممارسات الأمان، راجع الصفحة الرئيسية الخاصة بالتوافق التنظهي من خلال www.dell.com/regulatory_compliance.



المتطلبات الأساسية

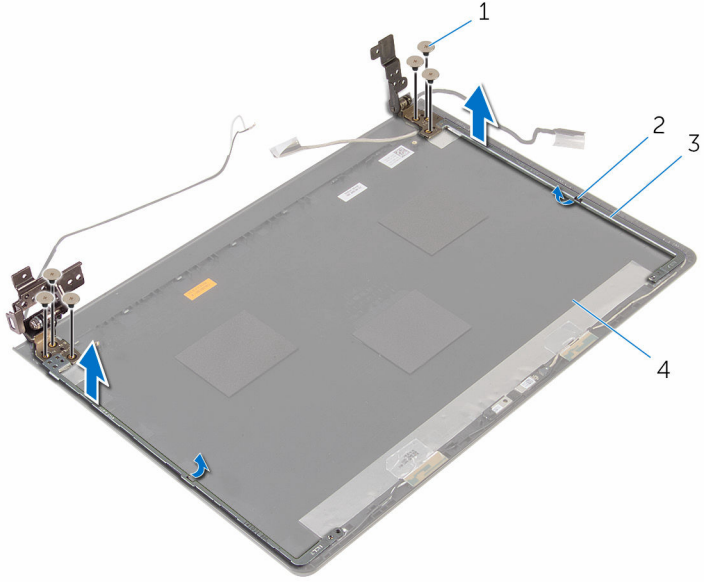
ملاحظة: تسري هذه التعليمات على أجهزة الكمبيوتر المحمول غير المزودة بشاشة تعمل باللمس فقط. 

- 1 تم بإزالة البطارية.
- 2 اتبع الإجراءات من الخطوة 1 إلى الخطوة 3 في "إزالة محرك الأقراص الضوئية".
- 3 تم بإزالة لوحة المفاتيح.
- 4 اتبع الإجراءات من الخطوة 1 إلى الخطوة 5 في "إزالة غطاء القاعدة".
- 5 اتبع الإجراءات من الخطوة 1 إلى الخطوة 3 في "إزالة محرك الأقراص الثابتة".
- 6 تم بإزالة وحدة التبريد.
- 7 تم بإزالة البطاقة اللاسلكية.
- 8 تم بإزالة لوحة المدخلات والمخرجات.
- 9 تم بإزالة مجموعة المشتت الحراري.
- 10 تم بإزالة لوحة النظام.
- 11 تم بإزالة إطار الشاشة.
- 12 تم بإزالة لوحة الشاشة.

الإجراء

- 1 تم بإزالة المسامير اللولبية المثبتة لمفصلات الشاشة في الغطاء الخلفي للشاشة.

2 حرر المفصلات من المزاليج ثم ارفع مفصلات الشاشة خارج الغطاء الخلفي للشاشة.



- | | | | |
|----------------------|---|-------------------|---|
| المزاليج (2) | 2 | المسامير (6) | 1 |
| الغطاء الخلفي للشاشة | 4 | مفصلات الشاشة (2) | 3 |

إعادة وضع مفصلات الشاشة

تحذير: قبل العمل داخل الكمبيوتر، اقرأ معلومات الأمان التي تم إرفاقها مع الكمبيوتر، واتبع الخطوات الواردة في [قيل العمل داخل الكمبيوتر](#). بعد العمل داخل الكمبيوتر، اتبع التعليمات الواردة في [بعد العمل داخل الكمبيوتر](#). للتعرف على المعلومات الإضافية الخاصة بأفضل ممارسات الأمان، راجع الصفحة الرئيسية الخاصة بالتوافق انتظهي من خلال www.dell.com/regulatory_compliance.



الإجراء

- 1 قم بإزالة المفصلات أسفل المزاليج الموجودة على الغطاء الخلفي للشاشة.
- 2 قم بمحاذاة فتحات المسامير اللولبية الموجودة في مفصلات الشاشة مع فتحات المسامير الموجودة في الغطاء الخلفي للشاشة.
- 3 أعد تركيب المسامير المثبتة لمفصلات الشاشة في الغطاء الخلفي للشاشة.

المتطلبات التالية

- 1 أعد وضع [لوحة الشاشة](#).
- 2 أعد وضع [إطار الشاشة](#).
- 3 أعد وضع [مجموعة الشاشة](#).
- 4 أعد وضع [لوحة النظام](#).
- 5 أعد وضع [مجموعة المشتت الحراري](#).
- 6 أعد وضع [لوحة المدخلات/المخرجات](#).
- 7 أعد وضع [بطاقة الاسلكية](#).
- 8 أعد وضع [وحدة \(وحدات\) الناكرة](#).
- 9 اتبع الإجراءات من الخطوة 3 إلى الخطوة 5 في "إعادة وضع محرك الأقراص الثابتة".
- 10 اتبع الإجراءات من الخطوة 3 إلى الخطوة 7 في "إعادة وضع غطاء القاعدة".
- 11 اتبع الإجراءات من الخطوة 4 إلى الخطوة 5 في "إعادة وضع محرك الأقراص الضوئية".
- 12 أعد وضع [لوحة المفاتيح](#).
- 13 أعد وضع [البطارية](#).

إزالة مسند راحة اليد

تحذير: قبل العمل داخل الكمبيوتر، اقرأ معلومات الأمان التي تم إرفاقها مع الكمبيوتر، واتبع الخطوات الواردة في [قيل العمل داخل الكمبيوتر](#). بعد العمل داخل الكمبيوتر، اتبع التعليمات الواردة في [بعد العمل داخل الكمبيوتر](#). لتتعرف على المعلومات الإضافية الخاصة بأفضل ممارسات الأمان، راجع الصفحة الرئيسية الخاصة بالتوافق التنظي من خلال www.dell.com/regulatory_compliance.



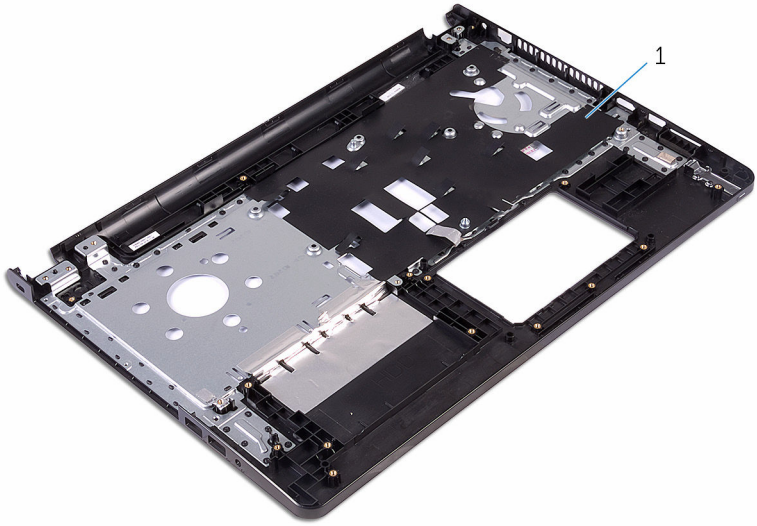
المتطلبات الأساسية

ملاحظة: تسري هذه التعليمات على أجهزة الكمبيوتر المحمول غير المزودة بشاشة تعمل باللمس فقط.

1. قم بإزالة البطارية.
2. اتبع الإجراءات من الخطوة 1 إلى الخطوة 3 في "إزالة محرك الأقراص الضوئية".
3. قم بإزالة لوحة المفاتيح.
4. اتبع الإجراءات من الخطوة 1 إلى الخطوة 6 في "إزالة غطاء القاعدة".
5. قم بإزالة لوحة زر التشغيل.
6. قم بإزالة مكبرات الصوت.
7. اتبع الإجراءات من الخطوة 1 إلى الخطوة 3 في "إزالة محرك الأقراص الثابتة".
8. قم بإزالة وحدة التآكل.
9. قم بإزالة الطاقة اللاسلكية.
10. قم بإزالة لوحة المدخلات والمخرجات.
11. قم بإزالة مجموعة المشتت الحراري.
12. قم بإزالة لوحة النظام.
13. قم بإزالة منفذ محاور التابل.
14. قم بإزالة لوحة اللمس.
15. قم بإزالة مجموعة الشاشة.

الإجراء

بعد تنفيذ المتطلبات الأساسية، تنتهي مجموعة مسند راحة اليد.



مسند راحة اليد 1

إعادة وضع مسند راحة اليد

تحذير: قبل العمل داخل الكمبيوتر، اقرأ معلومات الأمان التي تم إرفاقها مع الكمبيوتر، واتبع الخطوات الواردة في [قيل العمل داخل الكمبيوتر](#). بعد العمل داخل الكمبيوتر، اتبع التعليمات الواردة في [بعد العمل داخل الكمبيوتر](#). للتعرف على المعلومات الإضافية الخاصة بأفضل ممارسات الأمان، راجع الصفحة الرئيسية الخاصة بالتوافق التنطهي من خلال www.dell.com/regulatory_compliance.



الإجراء

ضع مسند راحة اليد على سطح مستو وتظيف.

المتطلبات التالية

- 1 أعد وضع مجموعة الشاشة.
- 2 استبدال لوحة اللمس.
- 3 أعد وضع منفذ محاور التبار.
- 4 أعد وضع لوحة النظام.
- 5 أعد وضع مجموعة المشتت الحراري.
- 6 أعد وضع لوحة المدخلات/المخرجات.
- 7 أعد وضع البطاقة الاسلكية.
- 8 أعد وضع وحدة (وحدات) الناكرة.
- 9 اتبع الإجراءات من الخطوة 3 إلى الخطوة 5 في "إعادة وضع محرك الأقراص الثابتة".
- 10 أعد وضع مكبرات الصوت.
- 11 إعادة تركيب مجموعة زر التشغيل.
- 12 اتبع الإجراءات من الخطوة 2 إلى الخطوة 7 في "إعادة وضع غطاء القاعدة".
- 13 أعد وضع لوحة المفاتيح.
- 14 اتبع الإجراءات من الخطوة 4 إلى الخطوة 5 في "إعادة وضع محرك الأقراص الضوئية".
- 15 أعد وضع البطارية.

تحديث نظام الإدخال والإخراج الأساسي (BIOS)

قد تحتاج إلى تحديث نظام الإدخال والإخراج الأساسي (BIOS) عندما يكون هناك تحديثًا متاحًا أو بعد إعادة تركيب لوحة النظام. لتحديث نظام الإدخال والإخراج الأساسي (BIOS):

- 1 ابدأ تشغيل الكمبيوتر.
- 2 انتقل إلى www.dell.com/support.
- 3 انقر فوق **دعم المنتج**. أدخل رقم الصيانة الخاص بالكمبيوتر المحمول، انقر فوق **إرسال**.
- 4  **ملاحظة:** إذا لم يكن لديك رمز الخدمة، استخدم ميزة الكشف التلقائي أو استعرض يدويًا طراز الكمبيوتر لديك.
- 4 انقر فوق **Drivers & Downloads** (برامج التشغيل والتنزيلات).
- 5 حدد نظام التشغيل المثبت على الكمبيوتر لديك.
- 6 مرر الصفحة لأسفل وقم بتوسيع **BIOS**.
- 7 انقر فوق **Download File** (تنزيل الملف) لتنزيل أحدث إصدار من BIOS للكمبيوتر.
- 8 قم بحفظ الملف وبمجرد اكتمال التنزيل، انتقل إلى المجلد حيث تم حفظ ملف تحديث BIOS.
- 9 انقر نقرًا مزدوجًا فوق رمز ملف تحديث نظام BIOS واتبع الإرشادات التي تظهر على الشاشة.

الحصول على التعليمات والاتصال بشركة Dell

موارد المساعدة الذاتية

يمكنك الحصول على المعلومات والتعليمات بشأن منتجات Dell وخدماتها باستخدام مصادر المساعدة الذاتية هذه.

www.dell.com

معلومات حول منتجات وخدمات Dell

تطبيق Dell Help & Support

Windows 10 و Windows 8.1



بدء تشغيل App

Windows 10



تعليمات ومساعدة التطبيق

:Windows 8.1



في بحث Windows، اكتب التعليمات والدعم. ثم اضغط على **Enter**.

الوصول إلى تعليمات في Windows 8 و Windows، و Windows 8.1 و Windows 10

اقرء فوق **ابدأ** → التعليمات والدعم.

الوصول إلى التعليمات في نظام التشغيل Windows 7

www.dell.com/support/windows

التعليمات الفورية لنظام التشغيل

www.dell.com/support/linux

www.dell.com/support

معلومات استكشاف الأخطاء وإصلاحها، وأداة المستخدم، وتعليمات الإعداد، ومواصفات المنتج، ومدونات التعليمات الفنية، وبرامج التشغيل، وتحديثات البرامج، وهكذا.

راجع أنا وجمهز Dell الخاص بي في www.dell.com/support/manuals


تعرف على نظام التشغيل لديك، وإعداد الكمبيوتر واستخدامه، والنسخ الاحتياطي للبيانات، والتشخيصات، وهكذا.

الاتصال بشركة Dell

للاتصال بشركة Dell، أو الدعم الفني، أو مشكلات خدمة العملاء، ارجع إلى www.dell.com/contactdell.

ملاحظة: وتختلف حالة التوافر وفقاً للبلد والمنتج، وقد لا تتوفر بعض الخدمات في بلدك.



 **ملاحظة:** إذا لم يكن لديك اتصال نشط بالإنترنت، فيمكنك العثور على معلومات الاتصال على فاتورة الشراء الخاصة بك أو إيصال الشحن أو الفاتورة أو كتالوج منتج Dell.